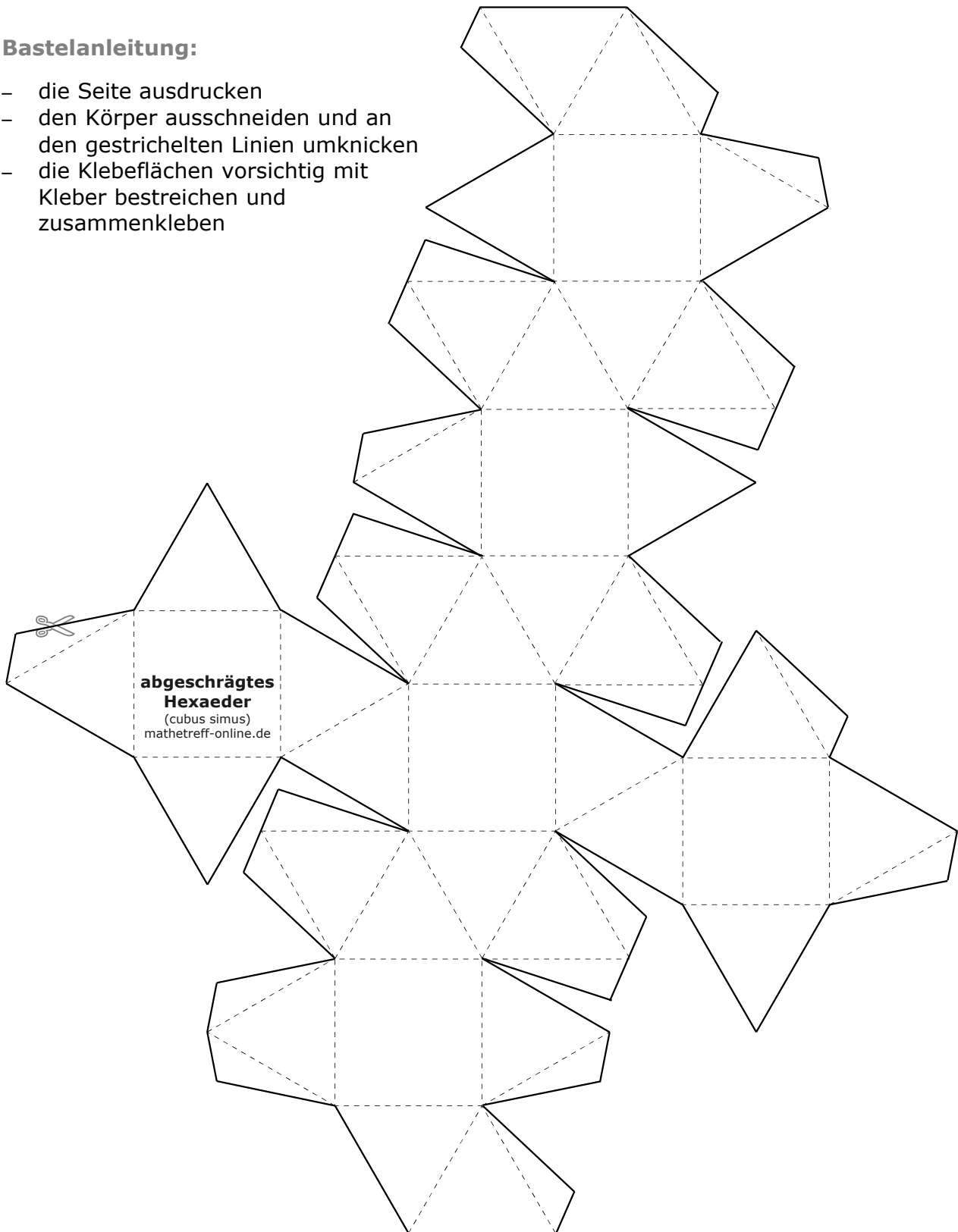


Bastelbogen – abgeschrägtes Hexaeder

Bastelanleitung:

- die Seite ausdrucken
- den Körper ausschneiden und an den gestrichelten Linien umknicken
- die Klebeflächen vorsichtig mit Kleber bestreichen und zusammenkleben



Keine Haftung für Richtigkeit und Vollständigkeit.

Die Nutzungsbedingungen von mathetreff-online.de (einschl. dazugehörige Domains) gelten bei Verwendung dieses Dokumentes entsprechend.