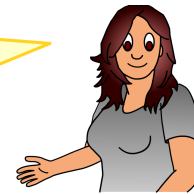


Die gezeigte Lösung ist nur eine Variante – du kannst die Aufgabe auch anders lösen. Wichtig ist dabei nur, dass deine Parallele am Ende so aussieht wie in unserer Lösung dargestellt.



### Konstruktionsanleitung

Die Konstruktionsanleitung enthält neben der mathematischen Schreibweise eine ausführliche Beschreibung der Konstruktion in Textform sowie eine bebilderte Schritt-für-Schritt-Anleitung.

Die zu konstruierende Gerade ist eine Parallele. Eine Parallele hat immer den gleichen Abstand zu einer weiteren Geraden. Sie berührt oder schneidet daher die andere Gerade nie.

So konstruierst du diese Parallele:	So sieht's aus:
<p><b>1.</b> g</p> <p>→ zeichne die Gerade g entlang deines Geodreiecks</p> <ul style="list-style-type: none"> <li>• zeichne eine gerade Linie entlang deines Geodreiecks (die gezeichnete Linie ist die Gerade g)</li> </ul>	
<p><b>2.</b>    h</p> <p>→ zeichne die Parallele h entlang deines Geodreiecks</p> <ul style="list-style-type: none"> <li>• verschiebe dein Geodreieck so weit nach oben, bis die eben konstruierte Gerade g durch die 1,5 cm Hilfslinie geht (das ist im Normalfall die 3. lange Hilfslinie)</li> <li>• zeichne eine gerade Linie entlang deines Geodreiecks (die gezeichnete Linie ist die Parallele h)</li> </ul>	
<p><b>Fertig</b></p> <p>→ du hast nun eine Parallele h konstruiert, die zur Geraden g immer den gleichen Abstand hat</p>	

## Konstruktionszeichnung

Die abgebildete Konstruktionszeichnung ist im Maßstab 1:1 (Originalgröße) abgebildet und wurde nach der oben stehenden Konstruktionsanleitung konstruiert.

