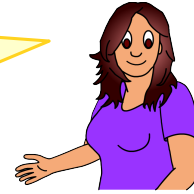


Die gezeigte Lösung ist nur eine Variante – du kannst die Aufgabe auch anders lösen. Wichtig ist dabei nur, dass dein Ergebnis am Ende dem unserer Lösung entspricht.

**Addiere diese vier Zahlen.**

- a) $22 + 18 + 16 + 6 = 40 + 16 + 6 = 56 + 6 = \mathbf{62}$
- b) $21 + 15 + 19 + 7 = 36 + 19 + 7 = 55 + 7 = \mathbf{62}$
- c) $18 + 30 + 15 + 8 = 48 + 15 + 8 = 63 + 8 = \mathbf{71}$
- d) $27 + 14 + 12 + 6 = 41 + 12 + 6 = 53 + 6 = \mathbf{59}$
- e) $27 + 21 + 16 + 5 = 48 + 16 + 5 = 64 + 5 = \mathbf{69}$
- f) $14 + 15 + 16 + 5 = 29 + 16 + 5 = 45 + 5 = \mathbf{50}$
- g) $11 + 12 + 16 + 4 = 23 + 16 + 4 = 39 + 4 = \mathbf{43}$
- h) $13 + 24 + 14 + 7 = 37 + 14 + 7 = 51 + 7 = \mathbf{58}$
- i) $24 + 11 + 20 + 7 = 35 + 20 + 7 = 55 + 7 = \mathbf{62}$
- j) $21 + 16 + 15 + 10 = 37 + 15 + 10 = 52 + 10 = \mathbf{62}$
- k) $25 + 29 + 16 + 4 = 54 + 16 + 4 = 70 + 4 = \mathbf{74}$
- l) $17 + 14 + 13 + 11 = 31 + 13 + 11 = 44 + 11 = \mathbf{55}$