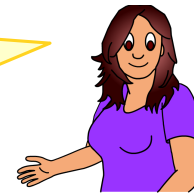




Die gezeigte Lösung ist nur eine Variante – du kannst die Aufgabe auch anders lösen. Wichtig ist dabei nur, dass dein Ergebnis am Ende dem unserer Lösung entspricht.



Ein Rechteck hat einen Umfang von 53,6 m und es ist 84 dm lang.

Wie breit ist das Rechteck?

$$84 \text{ dm} : 10 = 8,4 \text{ m}$$

$$\text{Umfang} = (\text{Länge} \cdot 2) + (\text{Breite} \cdot 2)$$

$$53,6 \text{ m} = (8,4 \text{ m} \cdot 2) + (\text{Breite} \cdot 2)$$

$$53,6 \text{ m} = 16,8 \text{ m} + (\text{Breite} \cdot 2)$$

$$| - 16,8 \text{ m}$$

$$53,6 \text{ m} - 16,8 \text{ m} = \cancel{16,8 \text{ m}} - \cancel{16,8 \text{ m}} + (\text{Breite} \cdot 2)$$

$$36,8 \text{ m} = \text{Breite} \cdot 2$$

$$| : 2$$

$$36,8 \text{ m} : 2 = \text{Breite} \quad \leftarrow 2 : 2$$

$$\text{Breite} = \mathbf{18,4 \text{ m}}$$

Antwort: Das Rechteck ist 18,4 m breit.