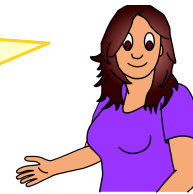


Die gezeigte Lösung ist nur eine Variante – du kannst die Aufgabe auch anders lösen. Wichtig ist dabei nur, dass dein Ergebnis am Ende dem unserer Lösung entspricht.



Ergänze die Tabellen so, dass die Zuordnungen proportional sind. Bestimme zuerst das Verhältnis.

a) Verhältnis: $3x = 6 \text{ €}$ $| : 3$
 $3x : 3 = 6 \text{ €} : 3$
 $x = \underline{2 \text{ €}}$

Stück	1	2	3	4	6	9	12
Preis	2 €	4 €	6 €	8 €	12 €	18 €	24 €

b) Verhältnis: $4x = 16 \text{ m}$ $| : 4$
 $4x : 4 = 16 \text{ m} : 4$
 $x = \underline{4 \text{ m}}$

Anzahl	1	2	3	4	6	8	11
Meter	4 m	8 m	12 m	16 m	24 m	32 m	44 m

c) Verhältnis: $7x = 17,5 \text{ kg}$ $| : 7$
 $7x : 7 = 17,5 \text{ kg} : 7$
 $x = \underline{2,5 \text{ kg}}$

Stück	1	2	3	6	7	10	20
gewicht	2,5 kg	5 kg	7,5 kg	15 kg	17,5 kg	25 kg	50 kg

d) Verhältnis: $7x = 21 \text{ m}$ $| : 7$
 $7x : 7 = 21 \text{ m} : 7$
 $x = \underline{3 \text{ m}}$

Anzahl	2	4	7	9	11	15	18
Meter	6 m	12 m	21 m	27 m	33 m	45 m	54 m

e) Verhältnis: $3x = 2,40 \text{ €}$ | : 3
 $3x : 3 = 2,40 \text{ €} : 3$
 $x = 0,80 \text{ €}$

Anzahl	3	4	6	8	12	15	20
Preis	2,40 €	3,20 €	4,80 €	6,40 €	9,60 €	12,00 €	16,00 €

f) Verhältnis: $4x = 1 \text{ kg}$ | : 4
 $4x : 4 = 1 \text{ kg} : 4$
 $x = 0,25 \text{ kg}$

Meter	1	2	4	6	7	10	13
gewicht	0,25 kg	0,5 kg	1 kg	1,5 kg	1,75 kg	2,5 kg	3,25 kg