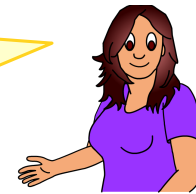


Die gezeigte Lösung ist nur eine Variante – du kannst die Aufgabe auch anders lösen. Wichtig ist dabei nur, dass dein Ergebnis am Ende dem unserer Lösung entspricht.



Löse die Additionsgleichungen.

a) $3x + 4 = 10$ | - 4
 $3x + 4 - 4 = 10 - 4$
 $3x = 6$ | : 3
 $3x : 3 = 6 : 3$
 $x = 2$

b) $6 + 3x = 15$ | - 6
 $6 - 6 + 3x = 15 - 6$
 $3x = 9$ | : 3
 $3x : 3 = 9 : 3$
 $x = 3$

c) $8x + 2 = 18$ | - 2
 $8x + 2 - 2 = 18 - 2$
 $8x = 16$ | : 8
 $8x : 8 = 16 : 8$
 $x = 2$

d) $4x + 8 = 32$ | - 8
 $4x + 8 - 8 = 32 - 8$
 $4x = 24$ | : 4
 $4x : 4 = 24 : 4$
 $x = 6$

e) $5x + 10 = 25$ | - 10
 $5x + 10 - 10 = 25 - 10$
 $5x = 15$ | : 5
 $5x : 5 = 15 : 5$
 $x = 3$

f) $7x + 12 = 40$ | - 12
 $7x + 12 - 12 = 40 - 12$
 $7x = 28$ | : 7
 $7x : 7 = 28 : 7$
 $x = 4$

g) $9x + 14 + 9 = 95$
 $9x + 23 = 95$ | - 23
 $9x + 23 - 23 = 95 - 23$
 $9x = 72$ | : 9
 $9x : 9 = 72 : 9$
 $x = 8$

h) $13 + 4x + 18 = 59$
 $4x + 31 = 59$ | - 31
 $4x + 31 - 31 = 59 - 31$
 $4x = 28$ | : 4
 $4x : 4 = 28 : 4$
 $x = 7$

i) $28 + 15 + 9x = 88$
 $43 + 9x = 88$ | - 43
 $43 - 43 + 9x = 88 - 43$
 $9x = 45$ | : 9
 $9x : 9 = 45 : 9$
 $x = 5$

j) $5x + 4,5 = 7$ | - 4,5
 $5x + 4,5 - 4,5 = 7 - 4,5$
 $5x = 2,5$ | : 5
 $5x : 5 = 2,5 : 5$
 $x = 0,5$

k) $14x + 25 + 36 = 68$
 $14x + 61 = 68$ | - 61
 $14x + 61 - 61 = 68 - 61$
 $14x = 7$ | : 14
 $14x : 14 = 7 : 14$
 $x = 0,5$

l) $9x + 1 = 10$ | - 1
 $9x + 1 - 1 = 10 - 1$
 $9x = 9$ | : 9
 $9x : 9 = 9 : 9$
 $x = 1$