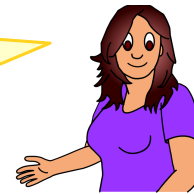


Die gezeigte Lösung ist nur eine Variante – du kannst die Aufgabe auch anders lösen. Wichtig ist dabei nur, dass dein Ergebnis am Ende dem unserer Lösung entspricht.



Von einer 2,8 m langen Holzleiste werden Stücke mit 61 cm, 4,6 dm, 1,36 m und 125 mm Länge abgesägt.

Wie lang ist das Reststück (in dm), wenn das Sägeblatt eine Breite von 2 mm hat?

$$2,8 \text{ m} \cdot 10 = 28 \text{ dm} \cdot 10 = 280 \text{ cm}$$

$$4,6 \text{ dm} \cdot 10 = 46 \text{ cm}$$

$$1,36 \text{ m} \cdot 10 = 13,6 \text{ dm} \cdot 10 = 136 \text{ cm}$$

$$125 \text{ mm} : 10 = 12,5 \text{ cm}$$

$$2 \text{ mm} : 10 = 0,2 \text{ cm}$$

$$\text{Länge}_{\text{Reststück 1. Schnitt}} = 280 \text{ cm} - 61 \text{ cm} - 0,2 \text{ cm} = 218,8 \text{ cm}$$

$$\text{Länge}_{\text{Reststück 2. Schnitt}} = 218,8 \text{ cm} - 46 \text{ cm} - 0,2 \text{ cm} = 172,6 \text{ cm}$$

$$\text{Länge}_{\text{Reststück 3. Schnitt}} = 172,6 \text{ cm} - 136 \text{ cm} - 0,2 \text{ cm} = 36,4 \text{ cm}$$

$$\text{Länge}_{\text{Reststück 4. Schnitt}} = 36,4 \text{ cm} - 12,5 \text{ cm} - 0,2 \text{ cm} = 23,7 \text{ cm}$$

$$23,7 \text{ cm} : 10 = \mathbf{2,37 \text{ dm}}$$

Antwort: Das Reststück ist 2,73 dm lang.