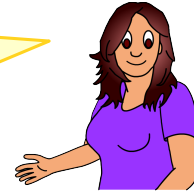


Die gezeigte Lösung ist nur eine Variante – du kannst die Aufgabe auch anders lösen. Wichtig ist dabei nur, dass dein Ergebnis am Ende dem unserer Lösung entspricht.



Addiere diese Längen und gebe das Ergebnis in der kleineren Einheit an:

- a) $(44 \text{ cm} \cdot 10) + 33 \text{ mm} = 440 \text{ mm} + 33 \text{ mm} = \mathbf{473 \text{ mm}}$
- b) $(4 \text{ cm} \cdot 10) + 59 \text{ mm} = 40 \text{ mm} + 59 \text{ mm} = \mathbf{99 \text{ mm}}$
- c) $(29 \text{ m} \cdot 10) + 53 \text{ dm} = 290 \text{ dm} + 53 \text{ dm} = \mathbf{343 \text{ dm}}$
- d) $(17 \text{ hm} \cdot 10) + 45 \text{ dam} = 170 \text{ dam} + 45 \text{ dam} = \mathbf{215 \text{ dam}}$
- e) $(20 \text{ dm} \cdot 10) + 45 \text{ cm} = 200 \text{ cm} + 45 \text{ cm} = \mathbf{245 \text{ cm}}$
- f) $(10 \text{ dm} \cdot 10) + 12 \text{ cm} = 100 \text{ cm} + 12 \text{ cm} = \mathbf{112 \text{ cm}}$
- g) $(32 \text{ dm} \cdot 10) + 57 \text{ cm} = 320 \text{ cm} + 57 \text{ cm} = \mathbf{377 \text{ cm}}$
- h) $(22 \text{ dm} \cdot 10) + 16 \text{ cm} = 220 \text{ cm} + 16 \text{ cm} = \mathbf{236 \text{ cm}}$
- i) $(22 \text{ m} \cdot 10) + 52 \text{ dm} = 220 \text{ dm} + 52 \text{ dm} = \mathbf{272 \text{ dm}}$
- j) $(32 \text{ m} \cdot 10) + 28 \text{ dm} = 320 \text{ dm} + 28 \text{ dm} = \mathbf{348 \text{ dm}}$
- k) $(5 \text{ km} \cdot 10) + 25 \text{ hm} = 50 \text{ hm} + 25 \text{ hm} = \mathbf{75 \text{ hm}}$
- l) $(39 \text{ dm} \cdot 10) + 13 \text{ cm} = 390 \text{ cm} + 13 \text{ cm} = \mathbf{403 \text{ cm}}$