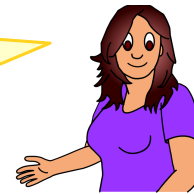


Die gezeigte Lösung ist nur eine Variante – du kannst die Aufgabe auch anders lösen. Wichtig ist dabei nur, dass dein Ergebnis am Ende dem unserer Lösung entspricht.



### Rechne diese Werte in Kilometer (km) um.

- a)  $3.577 \text{ m} : 10 = 357,5 \text{ dam} : 10 = 35,77 \text{ hm} : 10 = \mathbf{3,577 \text{ km}}$
- b)  $3.564 \text{ dm} : 10 = 356,4 \text{ m} : 10 = 35,64 \text{ dam} : 10 = 3,564 \text{ hm} : 10 = \mathbf{0,3564 \text{ km}}$
- c)  $9.242 \text{ cm} : 10 = 924,2 \text{ dm} : 10 = 92,42 \text{ m} : 10 = 9,242 \text{ dam} : 10 = 0,9242 \text{ hm} : 10 = \mathbf{0,09242 \text{ km}}$
- d)  $456.984 \text{ cm} : 10 = 45.698,4 \text{ dm} : 10 = 4.569,84 \text{ m} : 10 = 456,984 \text{ dam} : 10 = 45,6984 \text{ hm} : 10 = \mathbf{4,56984 \text{ km}}$
- e)  $12.547 \text{ m} : 10 = 1.254,7 \text{ dam} : 10 = 125,47 \text{ hm} : 10 = \mathbf{12,547 \text{ km}}$
- f)  $3.548.125 \text{ mm} : 10 = 354.812,5 \text{ cm} : 10 = 35.481,25 \text{ dm} : 10 = 3.548,125 \text{ m} : 10 = 354,8125 \text{ dam} : 10 = 35,48125 \text{ hm} : 10 = \mathbf{3,548125 \text{ km}}$
- g)  $0,514 \text{ m} : 10 = 0,0514 \text{ dam} : 10 = 0,00514 \text{ hm} : 10 = \mathbf{0,000514 \text{ km}}$
- h)  $2.454,98 \text{ cm} : 10 = 245,498 \text{ dm} : 10 = 24,5498 \text{ m} : 10 = 2,45498 \text{ dam} : 10 = 0,245498 \text{ hm} : 10 = \mathbf{0,0245498 \text{ km}}$
- i)  $8.151,9 \text{ dm} : 10 = 815,19 \text{ m} : 10 = 81,519 \text{ dam} : 10 = 8,1519 \text{ hm} : 10 = \mathbf{0,81519 \text{ km}}$
- j)  $7,4 \text{ m} : 10 = 0,74 \text{ dam} : 10 = 0,074 \text{ hm} : 10 = \mathbf{0,0074 \text{ km}}$
- k)  $1.425,36 \text{ cm} : 10 = 142,536 \text{ dm} : 10 = 14,2536 \text{ m} : 10 = 1,42536 \text{ dam} : 10 = 0,142536 \text{ hm} : 10 = \mathbf{0,0142536 \text{ km}}$
- l)  $0,21 \text{ mm} : 10 = 0,021 \text{ cm} : 10 = 0,0021 \text{ dm} : 10 = 0,00021 \text{ m} : 10 = 0,000021 \text{ dam} : 10 = 0,0000021 \text{ hm} : 10 = \mathbf{0,00000021 \text{ km}}$