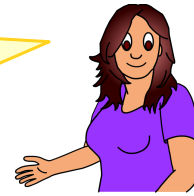


Die gezeigte Lösung ist nur eine Variante – du kannst die Aufgabe auch anders lösen. Wichtig ist dabei nur, dass dein Ergebnis am Ende dem unserer Lösung entspricht.



### Runde diese Zahlen auf Einer.

- a)  $56,2$  (↓)  $\approx$  **56**
- b)  $86,6$  (↑)  $\approx$  **87**
- c)  $0,21$  (↓)  $\approx$  **0**
- d)  $99,8$  (↑)  $\approx$  **100**
- e)  $9,15$  (↓)  $\approx$  **9**
- f)  $279,1$  (↓)  $\approx$  **279**
- g)  $70,9$  (↑)  $\approx$  **71**
- h)  $8,59$  (↑)  $\approx$  **9**
- i)  $50 = 50,0$  (↓)  $\approx$  **50**
- j)  $42,7$  (↑)  $\approx$  **43**
- k)  $67,2$  (↓)  $\approx$  **67**
- l)  $117,7$  (↑)  $\approx$  **118**