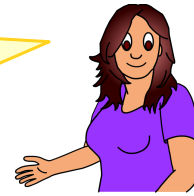


Die gezeigte Lösung ist nur eine Variante – du kannst die Aufgabe auch anders lösen. Wichtig ist dabei nur, dass dein Ergebnis am Ende dem unserer Lösung entspricht.



Runde diese Zahlen auf Hunderttausender.

- a) 565.077 (\uparrow) ≈ 600.000
- b) 315.348 (\downarrow) ≈ 300.000
- c) 873.576 (\uparrow) ≈ 900.000
- d) 5.414.625 (\downarrow) $\approx 5.400.000$
- e) 6.611.001 (\downarrow) $\approx 6.600.000$
- f) 779.681 (\uparrow) ≈ 800.000
- g) 6.301.998 (\downarrow) $\approx 6.300.000$
- h) 665.368 (\downarrow) ≈ 700.000
- i) 15.338 (\downarrow) ≈ 0
- j) 561.912 (\uparrow) ≈ 600.000
- k) 725.020 (\downarrow) ≈ 700.000
- l) 233.551 (\downarrow) ≈ 200.000