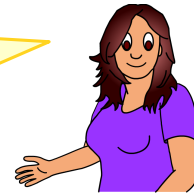


Die gezeigte Lösung ist nur eine Variante – du kannst die Aufgabe auch anders lösen. Wichtig ist dabei nur, dass dein Ergebnis am Ende dem unserer Lösung entspricht.

**Runde diese Zahlen auf Tausender.**

- a) 839.082 (↓) ≈ **839.000**
- b) 3.657 (↑) ≈ **4.000**
- c) 4.762 (↑) ≈ **5.000**
- d) 568.794 (↑) ≈ **569.000**
- e) 3.645 (↑) ≈ **4.000**
- f) 103.453 (↓) ≈ **103.000**
- g) 968.302 (↓) ≈ **968.000**
- h) 96.345 (↓) ≈ **96.000**
- i) 293.245 (↓) ≈ **293.000**
- j) 432.495 (↓) ≈ **432.000**
- k) 1.435 (↓) ≈ **1.000**
- l) 9.242 (↓) ≈ **9.000**