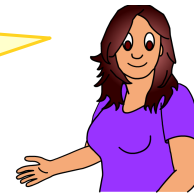


Die gezeigte Lösung ist nur eine Variante – du kannst die Aufgabe auch anders lösen. Wichtig ist dabei nur, dass dein Ergebnis am Ende dem unserer Lösung entspricht.



Welche Maßzahl ist größer? Setze dementsprechend das Größer-als-Zeichen (>), das Kleiner-als-Zeichen (<) oder auch ein Gleichheitszeichen in das leere Feld ein. Rechne bei Bedarf die Einheiten um.

a) $77,5 \text{ m} > 43 \text{ m}$

b) $51 \text{ g} < 56,1 \text{ g}$

c) $1,2 \text{ m}^2 < 3,4 \text{ m}^2$

d) $28,10 \text{ kg} > 28,09 \text{ kg}$

e) $3,5 \text{ l} < 4,7 \text{ l}$

f) $35,75 \text{ t} = 35\frac{3}{4} \text{ t} (35,75 \text{ t})$

g) $2,9 \text{ dm} < 5,8 \text{ m} (58 \text{ dm})$

h) $898 \text{ kg} < 1 \text{ t} (1.000 \text{ kg})$

i) $51,9 \text{ m} > 70,3 \text{ dm} (7,03 \text{ m})$

j) $98 \text{ g} < 0,98 \text{ kg} (980 \text{ g})$

k) $49 \text{ cm} = 0,49 \text{ m} (49 \text{ cm})$

l) $0,15 \text{ l} > 20 \text{ ml} (0,02 \text{ l})$