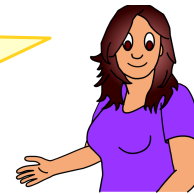


Die gezeigte Lösung ist nur eine Variante – du kannst die Aufgabe auch anders lösen. Wichtig ist dabei nur, dass dein Ergebnis am Ende dem unserer Lösung entspricht.



**Welche Zahl ist größer? Setze dementsprechend das Größer-als-Zeichen (>) oder das Kleiner-als-Zeichen (<) in das leere Feld ein.**

a)  $23,6$    $9,7$

b)  $50,1$    $45,2$

c)  $12,7$    $47,7$

d)  $28,12$    $38,12$

e)  $65,35$    $94,74$

f)  $35,75$    $75,35$

g)  $258,989$    $625,571$

h)  $585,254$    $123,456$

i)  $841,455$    $231,541$

j)  $0,0584$    $0,05$

k)  $0,0078$    $0,049$

l)  $0,000999$    $0,001000$