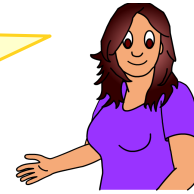


Die gezeigte Lösung ist nur eine Variante – du kannst die Aufgabe auch anders lösen. Wichtig ist dabei nur, dass dein Ergebnis am Ende dem unserer Lösung entspricht.



**Welcher Bruch ist größer? Setze dementsprechend das Größer-als-Zeichen (>), das Kleiner-als-Zeichen (<) oder auch ein Gleichheitszeichen in das leere Feld ein. Kürze und erweitere die Brüche bei Bedarf!**

$$a) \frac{1}{3} \left( \frac{4}{12} \right) \boxed{>} \frac{1}{4} \left( \frac{3}{12} \right)$$

$$b) \frac{1}{7} \left( \frac{9}{63} \right) \boxed{>} \frac{1}{9} \left( \frac{7}{63} \right)$$

$$c) \frac{3}{4} \left( \frac{6}{8} \right) \boxed{<} \frac{7}{8}$$

$$d) \frac{2}{7} \left( \frac{22}{77} \right) \boxed{<} \frac{5}{11} \left( \frac{35}{77} \right)$$

$$e) \frac{11}{12} \left( \frac{55}{60} \right) \boxed{<} \frac{14}{15} \left( \frac{56}{60} \right)$$

$$f) \frac{2}{12} \left( \frac{1}{6} = \frac{7}{42} \right) \boxed{>} \frac{2}{14} \left( \frac{1}{7} = \frac{6}{42} \right)$$

$$g) \frac{3}{4} \boxed{=} \frac{9}{12} \left( \frac{3}{4} \right)$$

$$h) \frac{8}{24} \left( \frac{1}{3} = \frac{3}{9} \right) \boxed{>} \frac{4}{36} \left( \frac{1}{9} \right)$$

$$i) \frac{8}{16} \left( \frac{1}{2} \right) \boxed{=} \frac{9}{18} \left( \frac{1}{2} \right)$$

$$j) \frac{27}{81} \left( \frac{3}{9} = \frac{21}{63} \right) \boxed{<} \frac{28}{49} \left( \frac{4}{7} = \frac{36}{63} \right)$$

$$k) \frac{60}{144} \left( \frac{5}{12} \right) \boxed{<} \frac{100}{120} \left( \frac{10}{12} \right)$$



$$1) \quad 1\frac{1}{4} \left( \frac{5}{4} = \frac{10}{8} \right) \boxed{<} 1\frac{5}{8} \left( \frac{13}{8} \right)$$