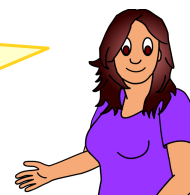


Die gezeigte Lösung ist die einzig richtige Variante – du kannst die Aufgabe nicht anders lösen.



Male die Kästchen in der richtigen Farbe an.



alle Zahlen, die kleiner als 27 sind



alle Zahlen, die größer als 28 aber kleiner als 54 sind



alle Zahlen zwischen 54 und 72



alle Zahlen, die größer als 73 sind

