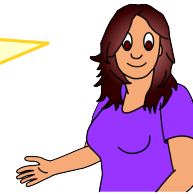




Die gezeigte Lösung ist nur eine Variante – du kannst die Aufgabe auch anders lösen. Wichtig ist dabei nur, dass dein Ergebnis am Ende dem unserer Lösung entspricht.



### Eine Person verbraucht in Deutschland etwa 127 Liter Wasser pro Tag.

- a) Wie viel Liter verbraucht eine 4-köpfige Familie pro Tag?

$$\cdot 4 \quad \left( \begin{array}{l} 1 \text{ Person verbraucht } 127 \text{ l pro Tag} \\ 4 \text{ Person verbrauchen } \mathbf{508 \text{ l}} \text{ pro Tag} \end{array} \right) \cdot 4$$

Antwort: Sie verbraucht 508 l pro Tag.

- b) Wie viele Wasser verbraucht die Familie in einer Woche mit 7 Tagen?

$$\cdot 7 \quad \left( \begin{array}{l} \text{Verbrauch in 1 Tag } 508 \text{ l} \\ \text{Verbrauch in 1 Woche } \mathbf{3.556 \text{ l}} \end{array} \right) \cdot 7$$

Antwort: Sie verbraucht 3.556 l pro Tag.

- c) Wie hoch sind die Wasserkosten in einer Woche, wenn 1 m<sup>3</sup> etwa 4 € kostet?

$$1 \text{ m}^3 = 1.000 \text{ l}$$

$$3.556 \text{ l} = 3,556 \text{ m}^3$$

$$\cdot 3,556 \quad \left( \begin{array}{l} \text{für } 1 \text{ m}^3 \text{ kostet } 4 \text{ €} \\ \text{für } 3,556 \text{ m}^3 \text{ kostet } \mathbf{14,22 \text{ €}} \end{array} \right) \cdot 3,556$$

Antwort: Die Wasserkosten betragen 14,22 €.