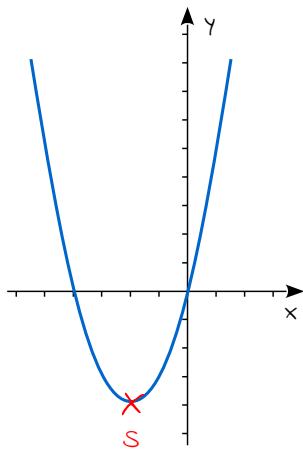
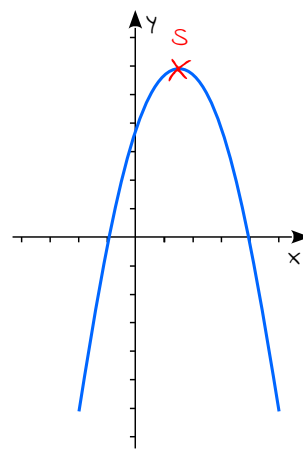


Der Scheitelpunkt ist ein spezieller Punkt einer Parabel. Bei einer nach oben geöffneten Parabel (positives x^2) ist der Scheitelpunkt der tiefste Punkt der Funktion. Ab diesem Punkt fällt die Parabel nicht mehr, sondern steigt wieder an. Ist die Parabel nach unten geöffnet (negatives x^2), so ist der Scheitelpunkt der höchste Punkt der Funktion. Ab diesem Punkt steigt die Parabel nicht mehr, sondern fällt wieder ab.

Über die Scheitelpunktform kannst du aus der Gleichung der Parabel die Koordinaten des Scheitelpunktes ablesen, ohne die Parabel vorher zu zeichnen.



Bei dieser nach oben geöffneten Parabel ist der Scheitelpunkt der tiefste Punkt der Funktion.



Bei dieser nach unten geöffneten Parabel ist der Scheitelpunkt der höchste Punkt der Funktion.

Der Scheitelpunkt ist der tiefste bzw. höchste Punkt einer Parabel.

