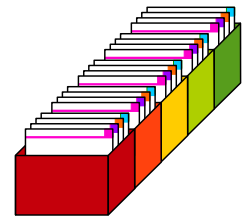


Der Einmaleins-Karten-Kasten besteht aus 5 kleinen Fächern, in die du deine Einmaleins-Karten je nach Lernfortschritt einsortierst.

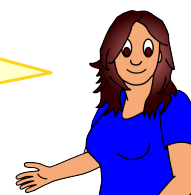
Unser Einmaleins-Karten-Kasten ist speziell für unsere Einmaleins-Karten angestimmt, kann aber auch für andere Karteikarten im DIN-A8-Format verwendet werden.

Bastel dir jetzt dein eigenes Einmaleins-Karten-Lernsystem! Du findest die passenden Einmaleins-Karten in unserer Bastecke.



So wird gebastelt:	So sieht's aus:
<p>1. Schneide die Fächer an der durchgehenden Linie aus.</p>	
<p>2. Knicke die einzelnen Flächen an den gestrichelten Linien nach hinten um.</p>	
<p>3. Bestreiche alle hellgelben Klebeflächen mit Klebstoff und klebe die einzelnen Fächer zusammen.</p>	
<p>4. Bestreiche anschließend alle orangefarbenen Klebeflächen mit Klebstoff und klebe die Fächer entsprechend der Aufschrift zu einer Reihe zusammen.</p>	

Viel Spaß beim Basteln deines eigenen Einmaleins-Karten-Lernsystems!



So funktioniert unser Einmaleins-Karten-Lernsystem

Wenn du mit dem Lernen beginnst, befinden sich alle Karten einer Reihe im **roten Fach** (1. Fach). Wiederhole diese Karten **jeden Tag**. Wenn du eine Karte richtig beantworten konntest, steckst du diese ins orangefarbene Fach (2. Fach). Wenn du die Antwort nicht wusstest, bleibt diese Karte im roten Fach.

Die Karten im **orangefarbenen Fach** schaust du dir dann jeden **zweiten oder dritten Tag** an. Wenn du die Lösung parat hattest, kommt die jeweilige Karte ins gelbe Fach (3. Fach). Wenn du die Lösung nicht richtig hattest, steckst du die Karte wieder zurück ins rote Fach.

Die Karten im **gelben Fach** schaust dir **einmal die Woche** an. Hast du die Antwort gewusst? Super, dann darf diese Karte ins hellgrüne Fach (4. Fach). Wenn du die Karte nicht richtig beantworten konntest, muss die Karte wieder zurück ins rote Fach.

Die Karten im **hellgrünen Fach** schaust du dir dann nur noch **einmal im Monat** an. Denn die Lösungen sollten mittlerweile in deinem Langzeitgedächtnis abgespeichert sein. Solltest du die Antwort nicht (mehr) wissen, kommt die Karte wieder ins rote Fach und beginnt ihren Weg von vorne. Wenn du die Antwort wusstest, kommt die Karte ins dunkelgrüne Fach (5. Fach).

