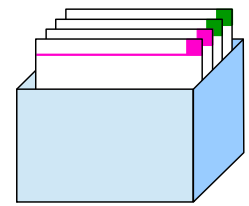


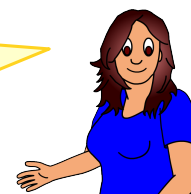
Das kleine Einmaleins ist eine Zusammenstellung aller Produkte, die sich aus der Kombination zweier natürlicher Zahlen (1 bis 10) ergeben. Es gehört zum arithmetischen Grundwissen und wird beispielsweise beim schriftlichen Multiplizieren verwendet. Daher wird es schon in der Grundschule gelehrt und du solltest es auswendig können.

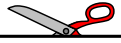


Bastel dir jetzt dein eigenes Einmaleins-Karten-Lernsystem! Du findest weitere Einmaleins-Karten zu vielen Reihen sowie den passenden Einmaleins-Karten-Kasten in unserer Bastecke.

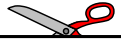
So wird gebastelt:	So sieht's aus:
<p>1. Schneide die Einmaleins-Karten an der durchgehenden Linie aus.</p>	
<p>2. Knicke die einzelnen Einmaleins-Karten an der gestrichelten Linie nach hinten um.</p>	
<p>3. Klebe die einzelnen Einmaleins-Kartenhälften zusammen.</p>	
<p>4. Sortiere die neuen Einmaleins-Karten in deinen Einmaleins-Kasten ein.</p>	

Viel Spaß beim Basteln deines eigenen Einmaleins-Lernsystems!





<p>Lösung</p> <p>7</p> <p>Die 7er-Reihe</p>	<p>Lösung</p> <p>21</p> <p>Die 7er-Reihe</p>	<p>Lösung</p> <p>35</p> <p>Die 7er-Reihe</p>
<p>Lösung</p> <p>1 · 7 =</p> <p>Einmaleins-Karten (7er-Reihe)</p> <p>mathetreff-online</p>	<p>Lösung</p> <p>3 · 7 =</p> <p>Einmaleins-Karten (7er-Reihe)</p> <p>mathetreff-online</p>	<p>Lösung</p> <p>5 · 7 =</p> <p>Einmaleins-Karten (7er-Reihe)</p> <p>mathetreff-online</p>
<p>Lösung</p> <p>0</p> <p>Die 7er-Reihe</p>	<p>Lösung</p> <p>14</p> <p>Die 7er-Reihe</p>	<p>Lösung</p> <p>28</p> <p>Die 7er-Reihe</p>
<p>Lösung</p> <p>0 · 7 =</p> <p>Einmaleins-Karten (7er-Reihe)</p> <p>mathetreff-online</p>	<p>Lösung</p> <p>2 · 7 =</p> <p>Einmaleins-Karten (7er-Reihe)</p> <p>mathetreff-online</p>	<p>Lösung</p> <p>4 · 7 =</p> <p>Einmaleins-Karten (7er-Reihe)</p> <p>mathetreff-online</p>



Lösung

49

Lösung

63

Die 7er-Reihe

Die 7er-Reihe

$$7 \cdot 7 =$$

$$9 \cdot 7 =$$

Einmaleins-Karten (7er-Reihe)

mathetreff-online

Einmaleins-Karten (7er-Reihe)

mathetreff-online

Lösung

42

Lösung

56

Die 7er-Reihe

Die 7er-Reihe

$$6 \cdot 7 =$$

$$8 \cdot 7 =$$

Einmaleins-Karten (7er-Reihe)

mathetreff-online

Einmaleins-Karten (7er-Reihe)

mathetreff-online

Lösung

70

Die 7er-Reihe

$$10 \cdot 7 =$$

Einmaleins-Karten (7er-Reihe)

mathetreff-online