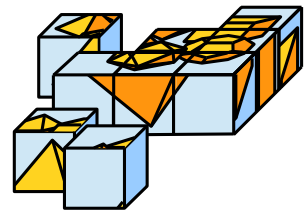


**D**ieses Körperpuzzle besteht aus 9 Puzzleteile, die alle die Form eines Würfels haben. Setze die Würfel so zusammen, dass jeweils ein richtiger Platonischer Körper dargestellt wird. Je nach dem, wie du die Würfel zusammenstellst, siehst du ein Tetraeder, Hexaeder, Oktaeder, Dodekaeder, Ikosaeder oder alle fünf Körper zusammen. Falls du etwas Hilfe brauchst, findest du die Lösung auf Seite 11.

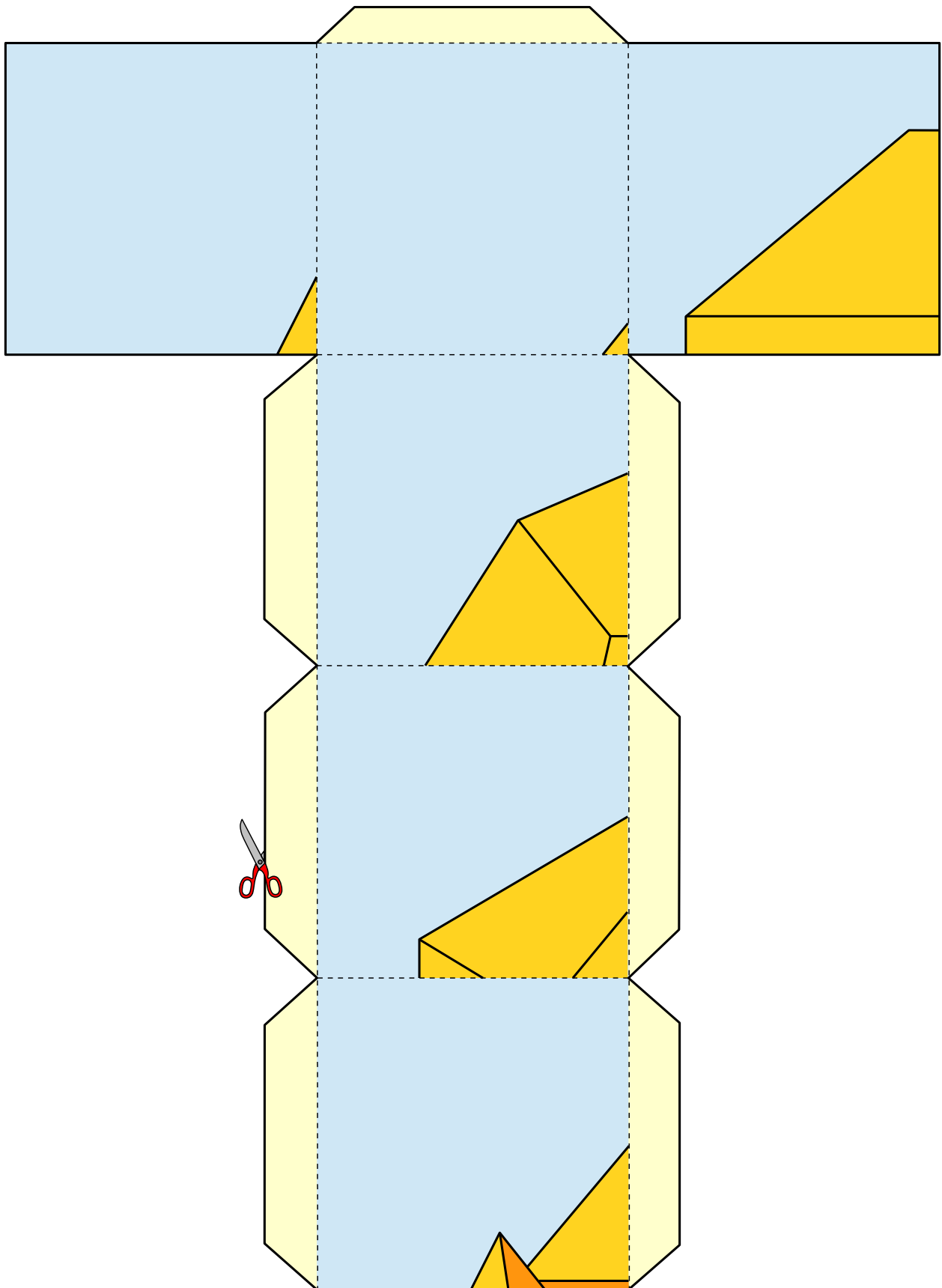


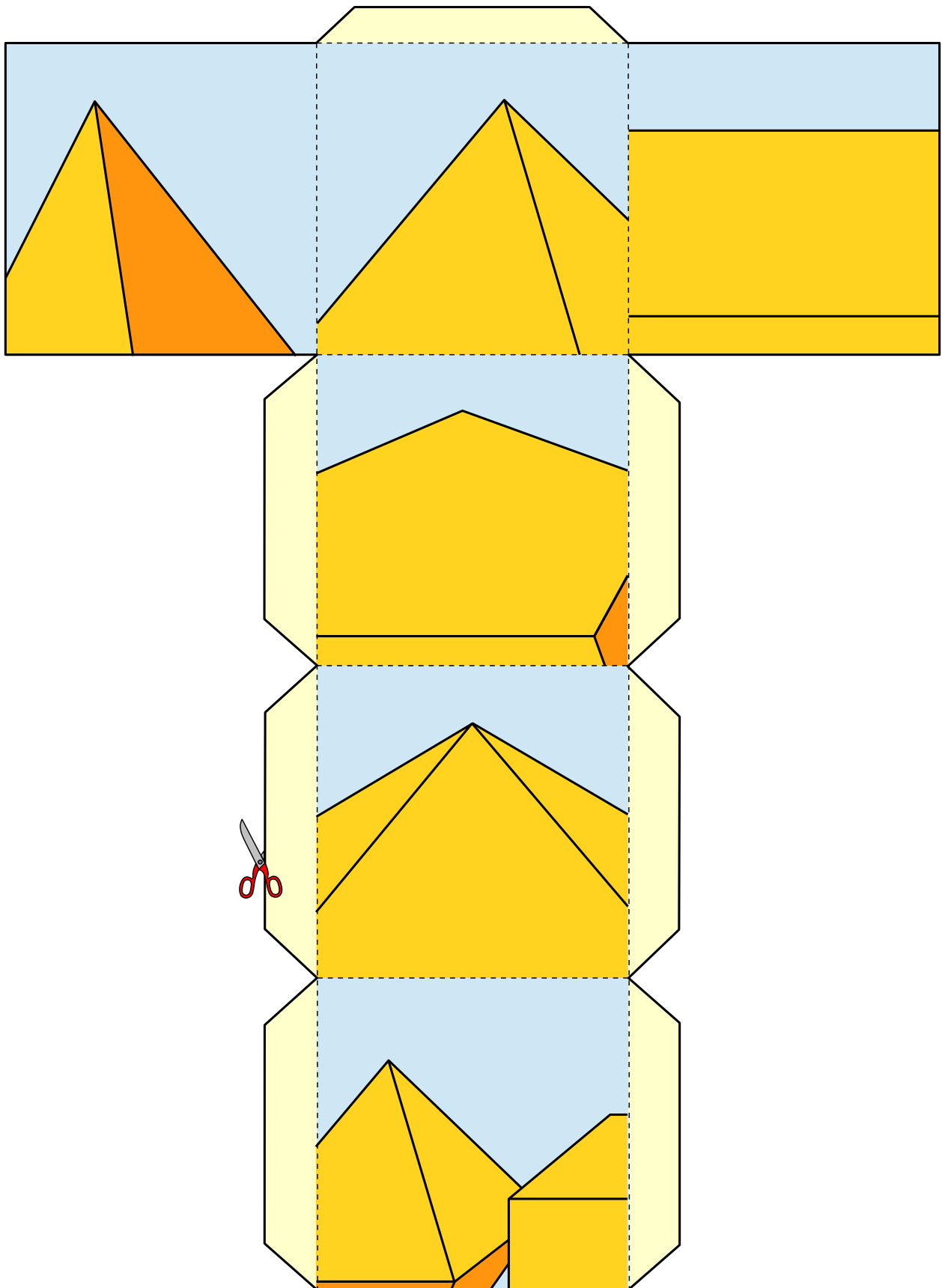
Bastel dir jetzt dein eigenes Körperpuzzle!

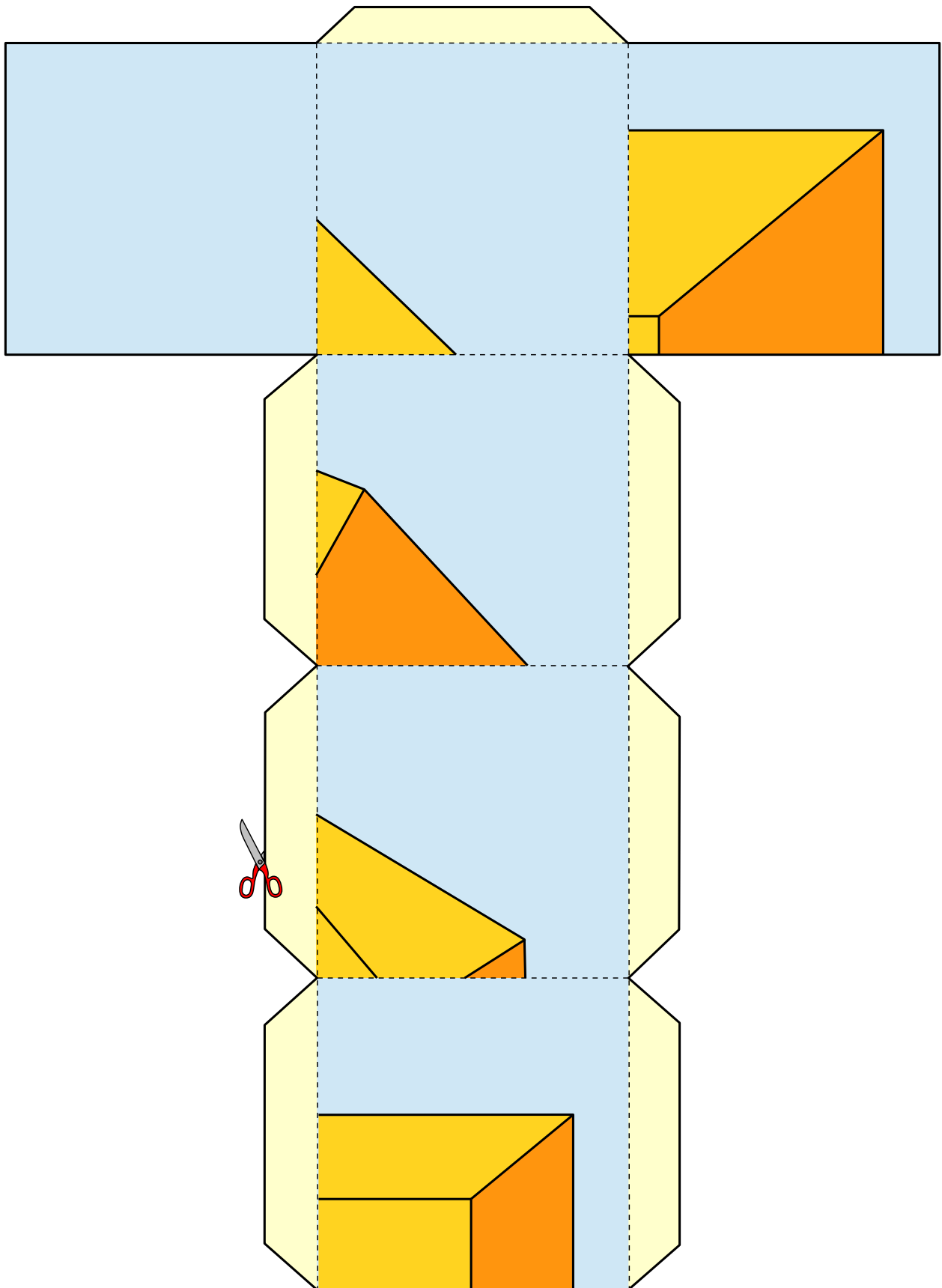
So wird gebastelt:	So sieht's aus:
<p>1. Schneide die Puzzleteile an der <b>durchgehenden Linie</b> aus.</p>	
<p>2. Knicke die einzelnen Flächen an den <b>gestrichelten Linien</b> nach hinten um.</p>	
<p>3. Bestreiche alle hellgelben <b>Klebeflächen</b> mit Klebstoff.</p>	
<p>4. <b>Baue</b> zum Schluss deine Puzzleteile zusammen.</p>	

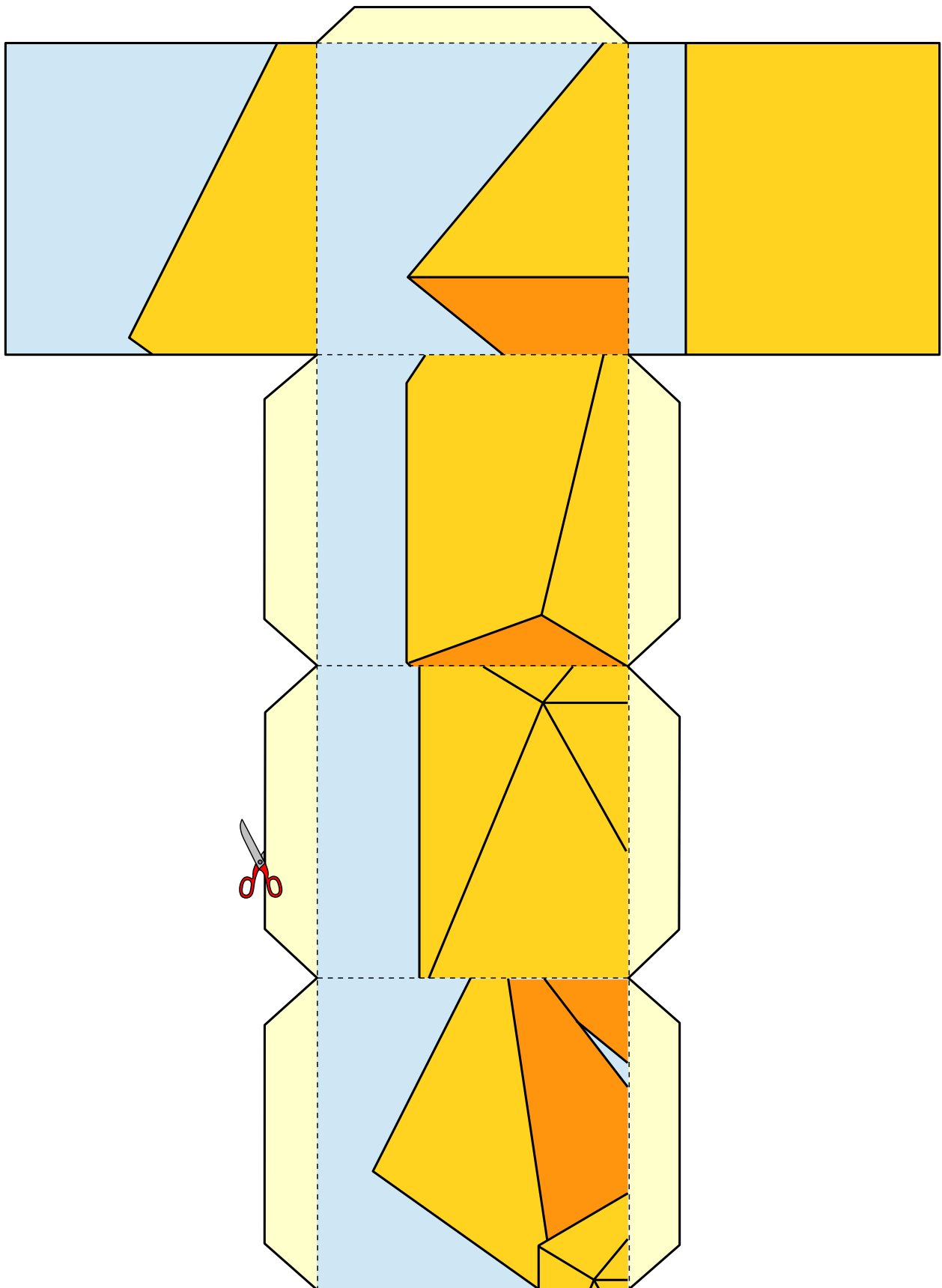
Viel Spaß beim Basteln deines eigenen Körperpuzzles!  
Falls du beim Zusammensetzen des Puzzles etwas Hilfe brauchst, kannst du auf Seite 11 nachschauen.

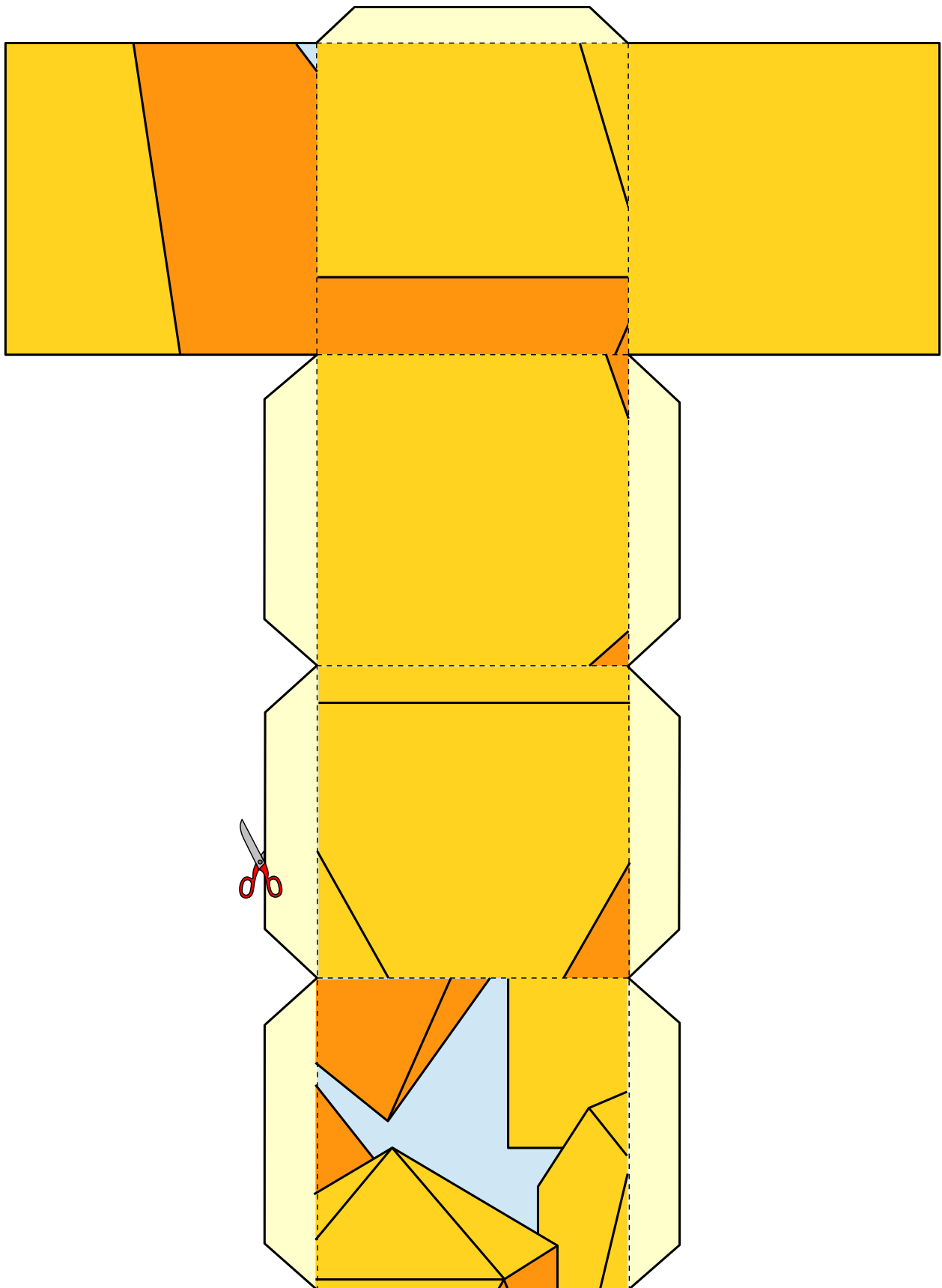


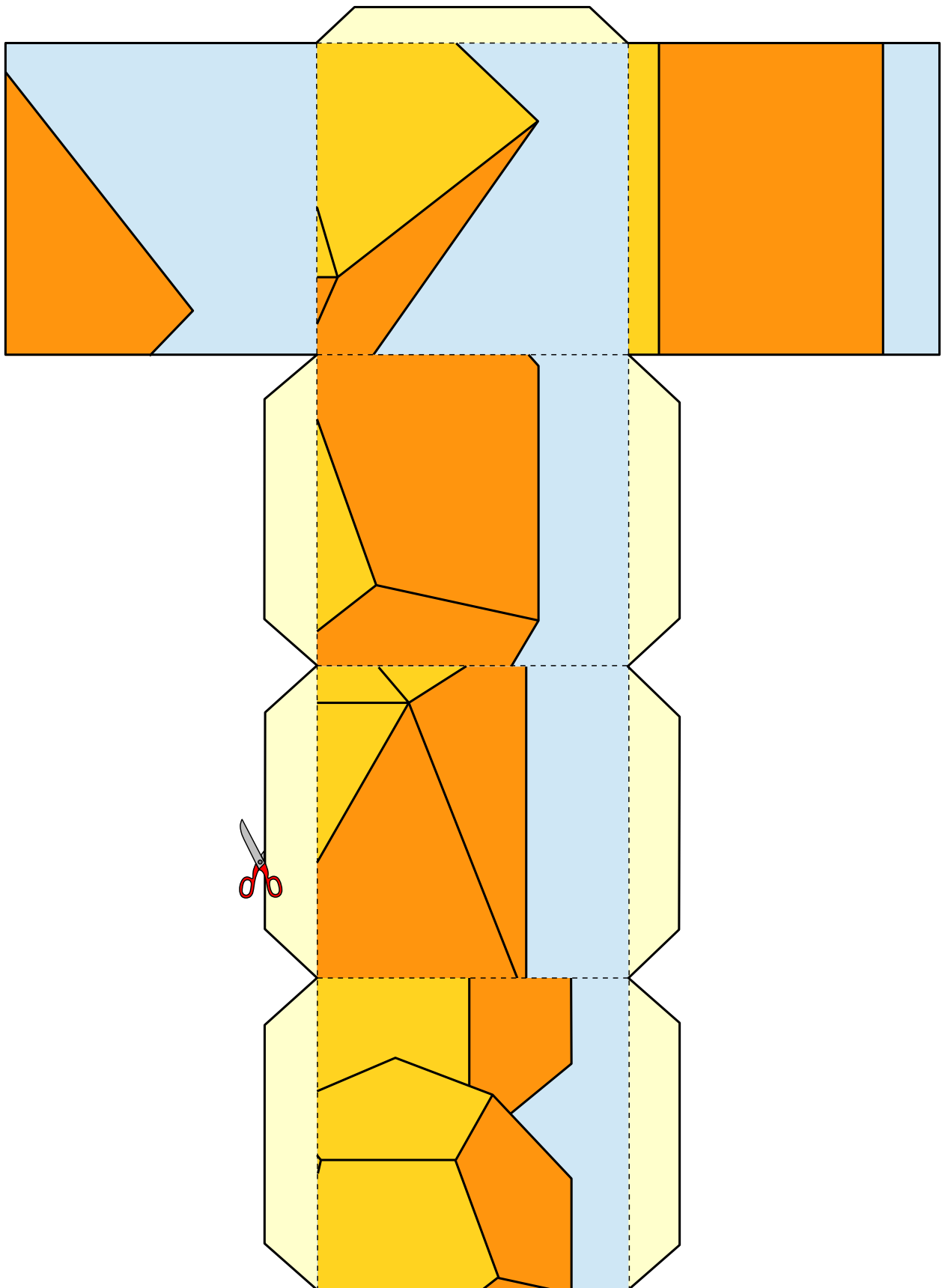


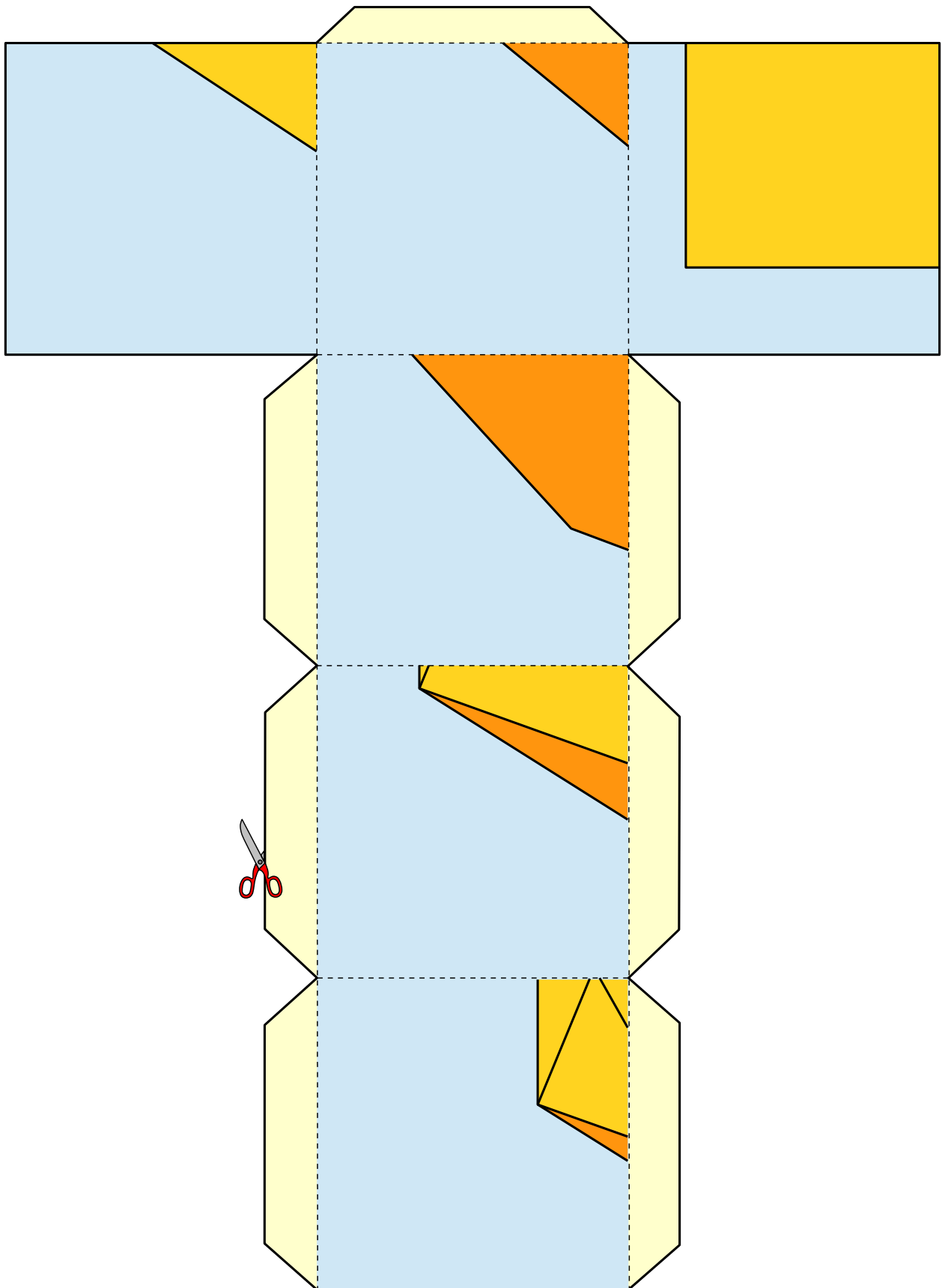




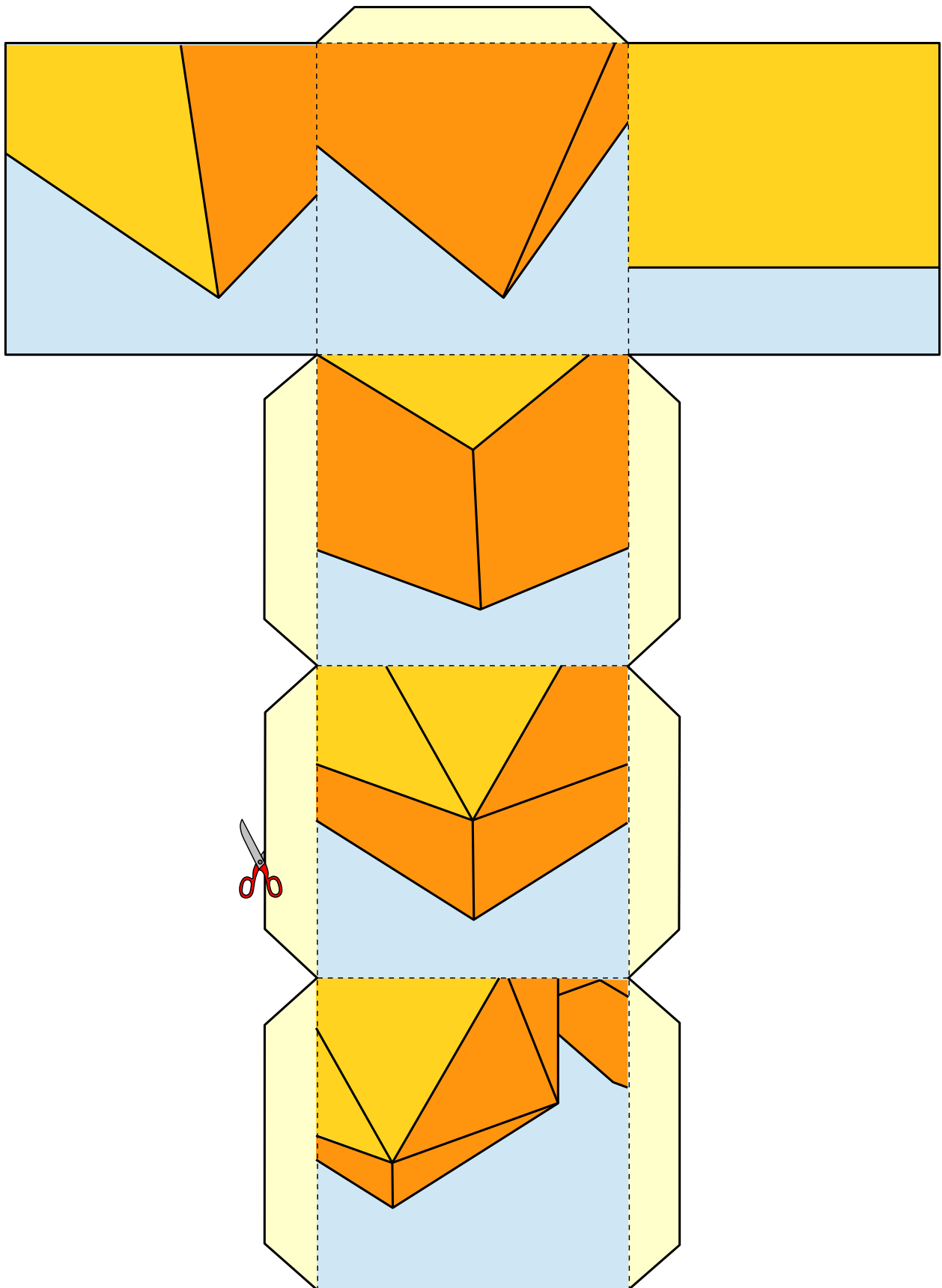


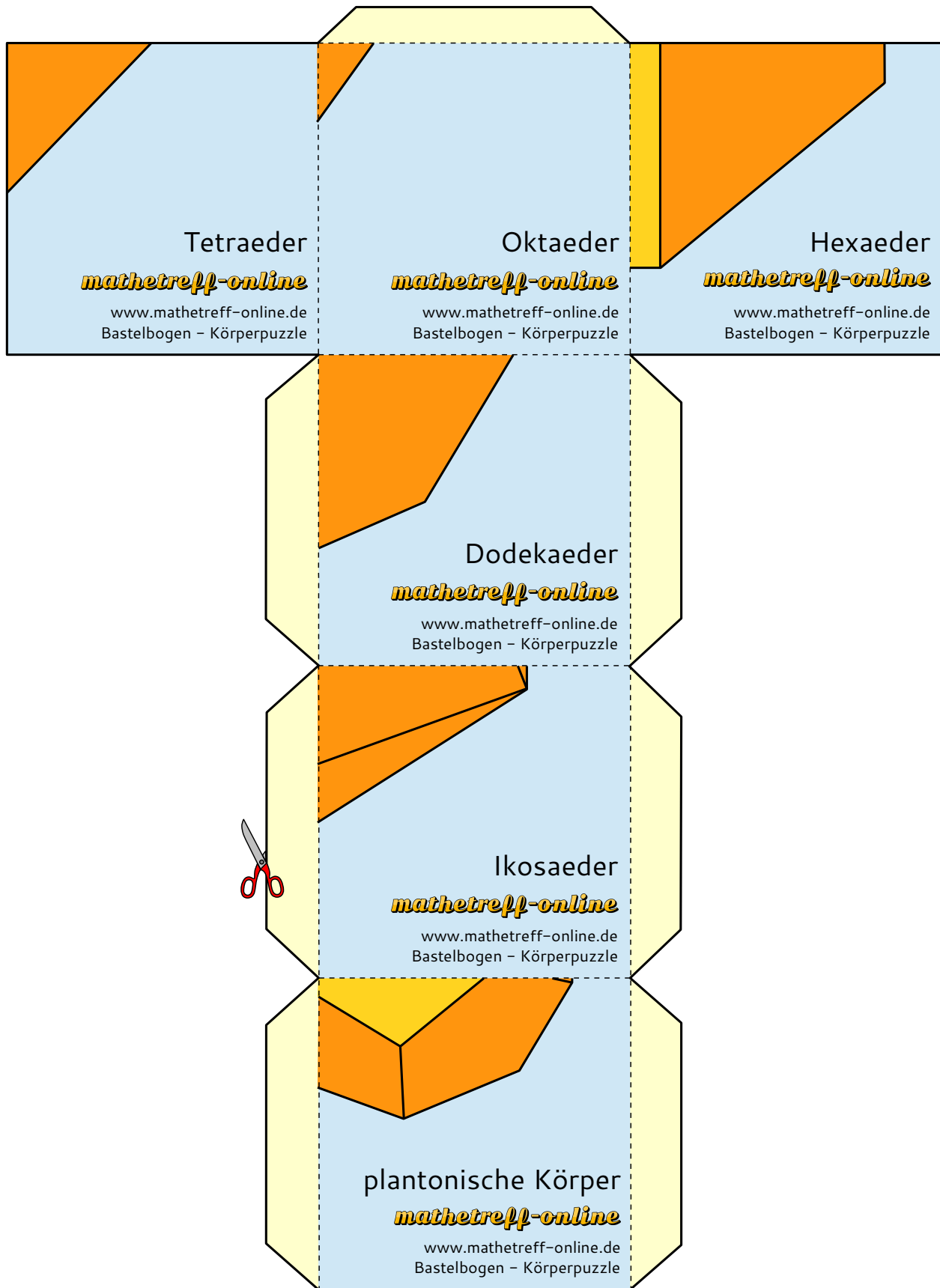






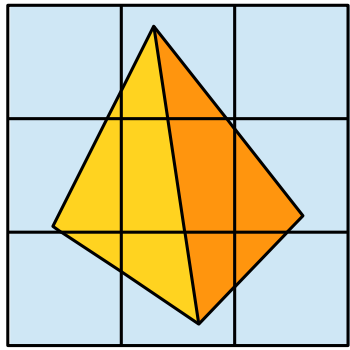
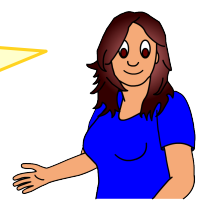




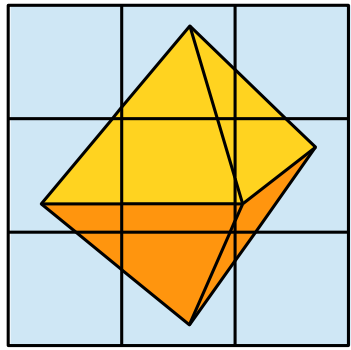


Lösung

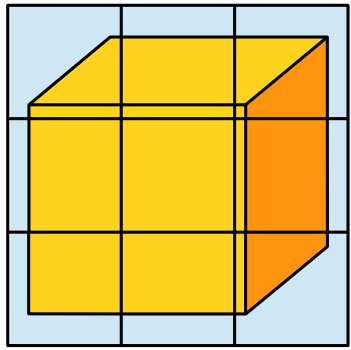
Falls du beim Zusammensetzen des Puzzles etwas Hilfe brauchst, kannst du hier nachschauen.



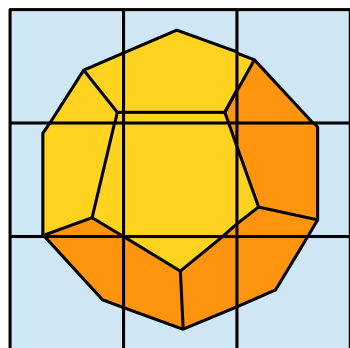
Tetraeder



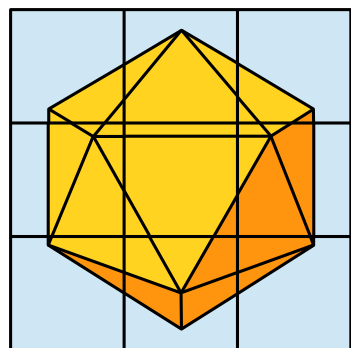
Oktaeder



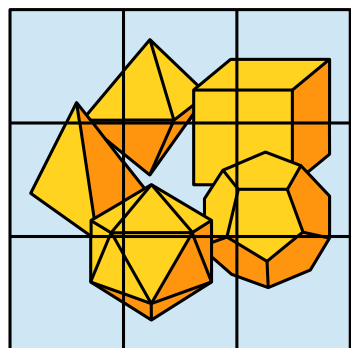
Hexaeder



Dodekaeder



Ikosaeder



platonische Körper