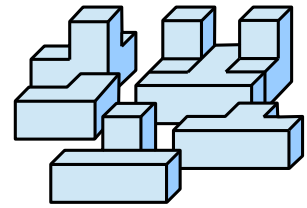
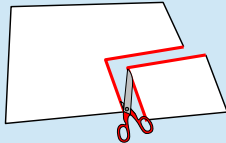
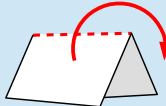
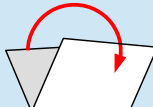
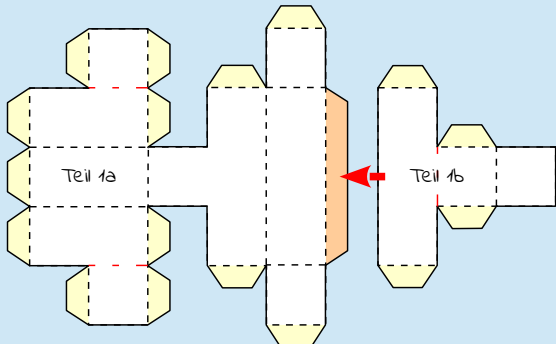
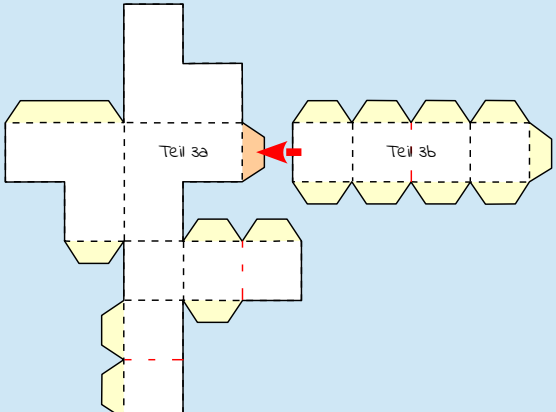
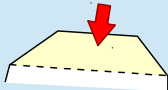


Dieses Puzzle besteht aus 7 unterschiedlichen Bausteinen. Versuche nun, aus allen Bausteinen einen echten Würfel zu bauen. Falls du etwas Hilfe brauchst, findest du einen Lösungsvorschlag auf der letzten Seite.



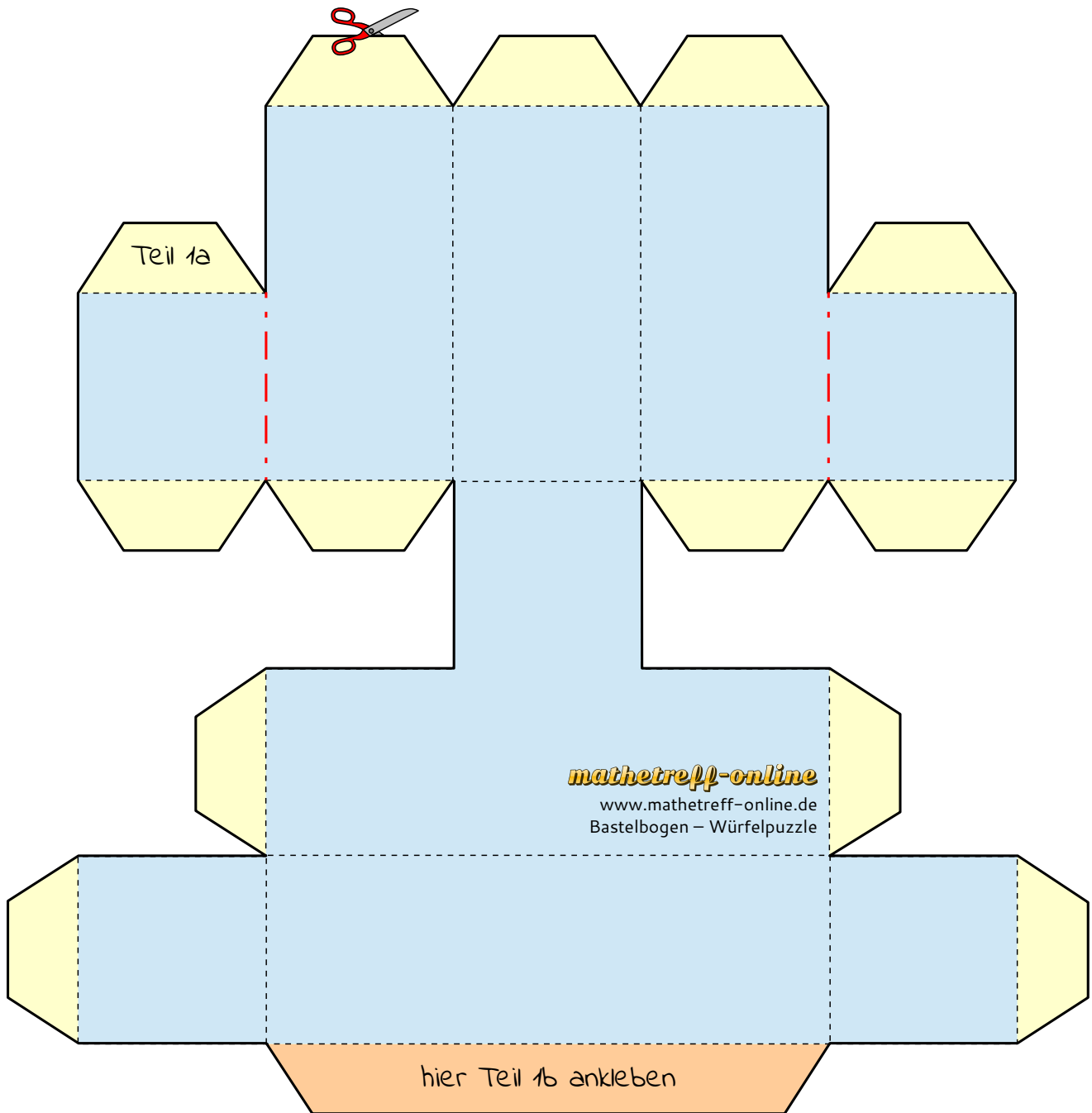
Bastel dir jetzt dein eigenes Würfelpuzzle!

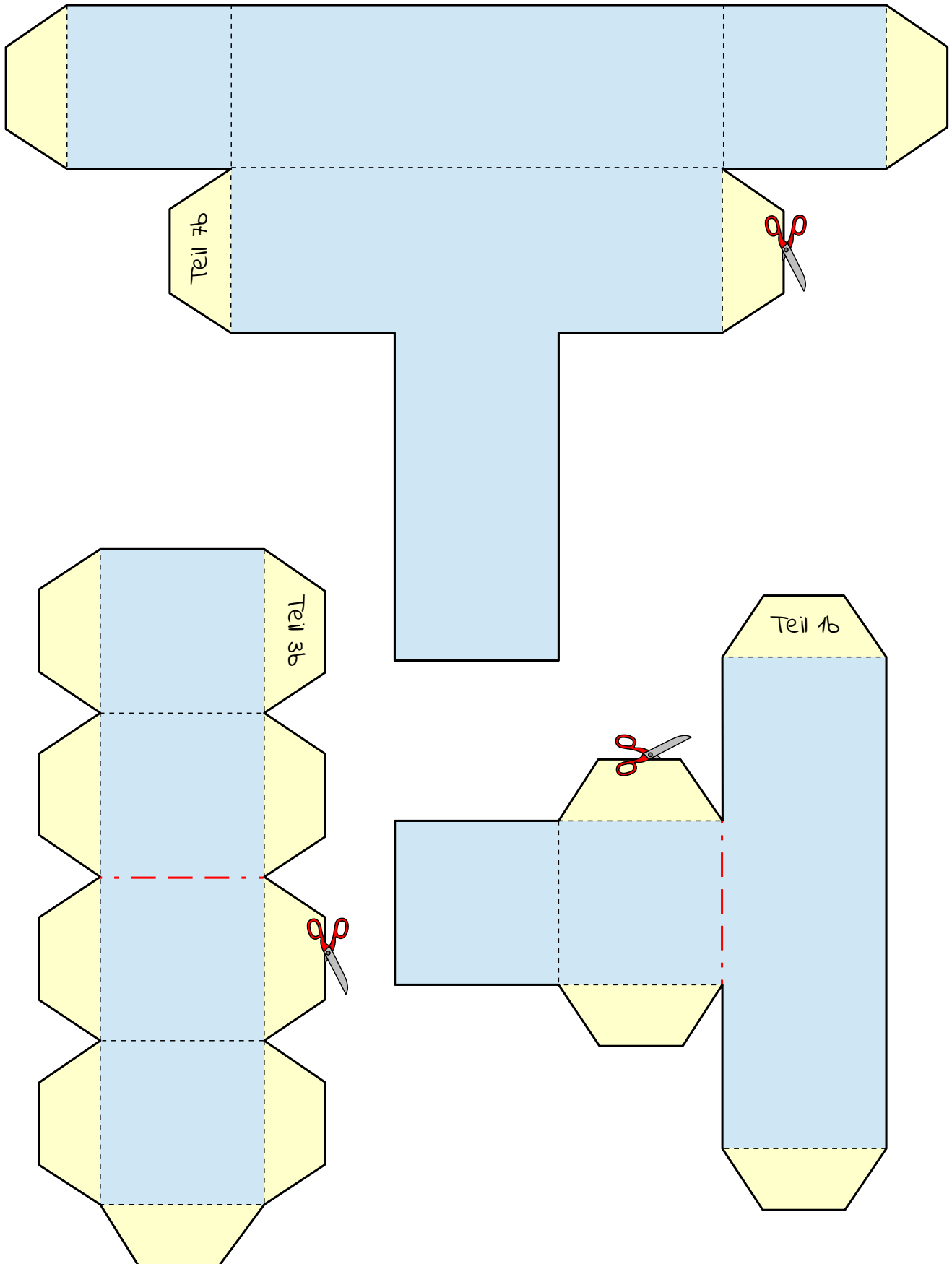
So wird gebastelt:	So sieht's aus:
<p>1. Schneide die Puzzleteile an der durchgehenden Linie aus.</p>	
<p>2. Knicke die einzelnen Flächen an den gestrichelten Linien nach hinten um.</p>	
<p>3. Knicke die einzelnen Flächen an der roten Strich-Punkt-Linie nach vorne um.</p>	
<p>4. Klebe Puzzleteil 1a und Puzzleteil 1b nach der nebenstehenden Abbildung zusammen. Verwende hierzu die orangefarbenen Klebeflächen.</p>	
<p>5. Klebe Puzzleteil 3a und Puzzleteil 3b nach der nebenstehenden Abbildung zusammen. Verwende hierzu die orangefarbenen Klebeflächen.</p>	

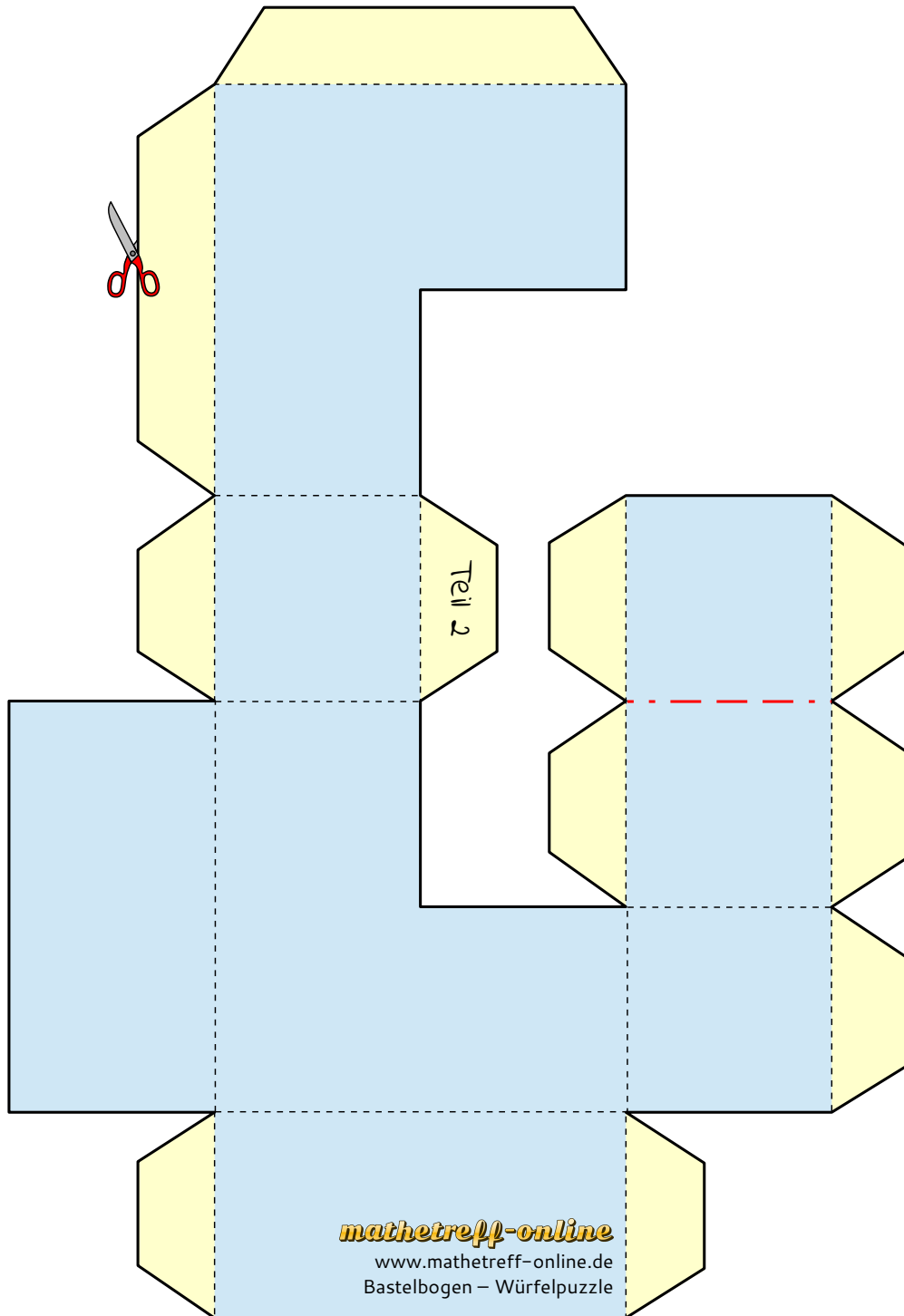
So wird gebastelt:	So sieht's aus:
<p>6. Klebe Puzzleteil 7a und Puzzleteil 7b nach der nebenstehenden Abbildung zusammen. Verwende hierzu die orangefarbenen Klebeflächen.</p>	
<p>7. Bestreiche alle hellgelben Klebeflächen mit Klebstoff.</p>	
<p>8. Baue deine Puzzleteile zusammen.</p>	
<p>9. Versuche nun, aus allen 7 Bausteinen einen echten Würfel zu bauen.</p>	

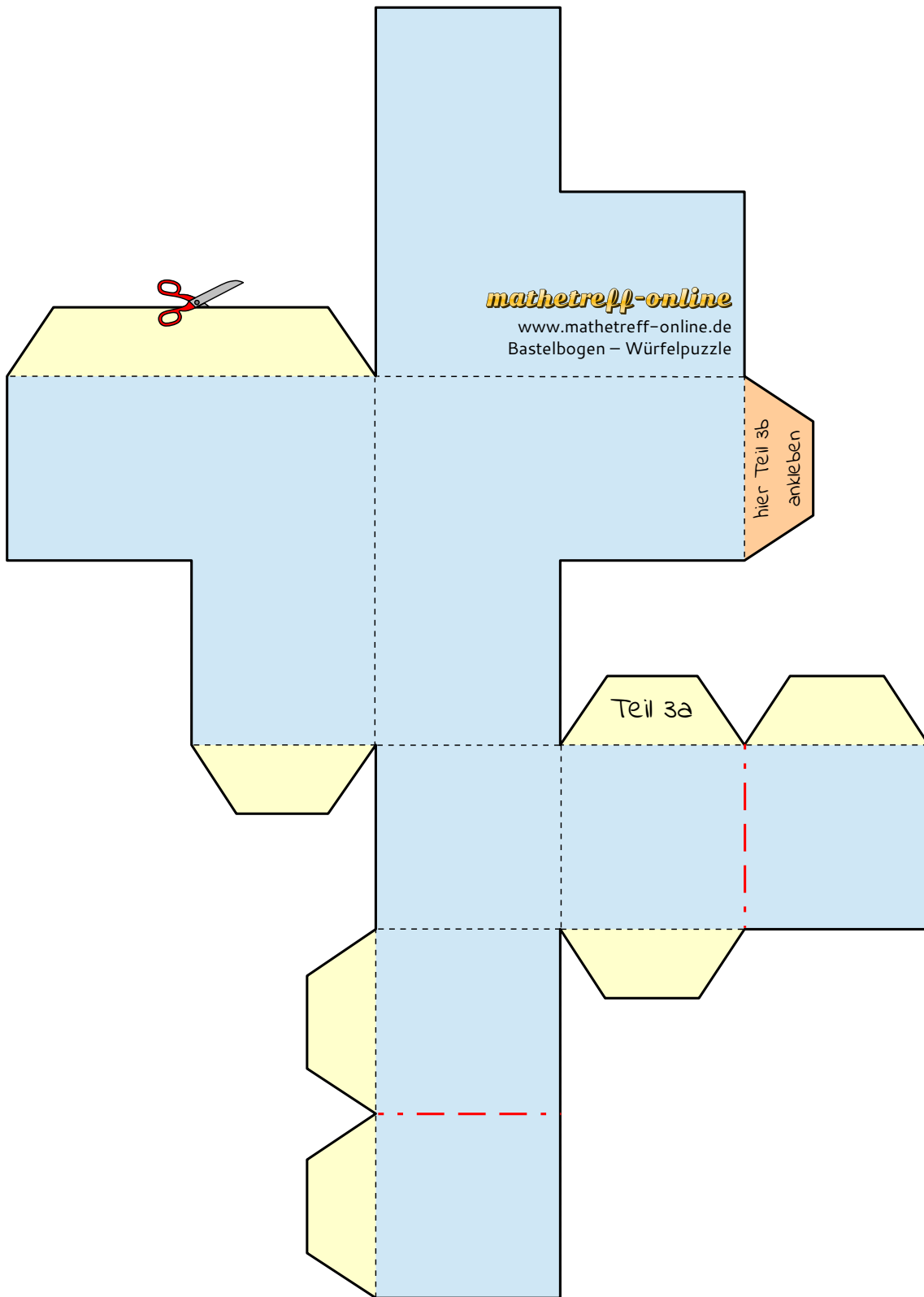
Viel Spaß beim Basteln deines eigenen Würfelpuzzles!
Falls du beim Zusammensetzen des Würfels etwas Hilfe brauchst, kannst du auf Seite 11 nachschauen.

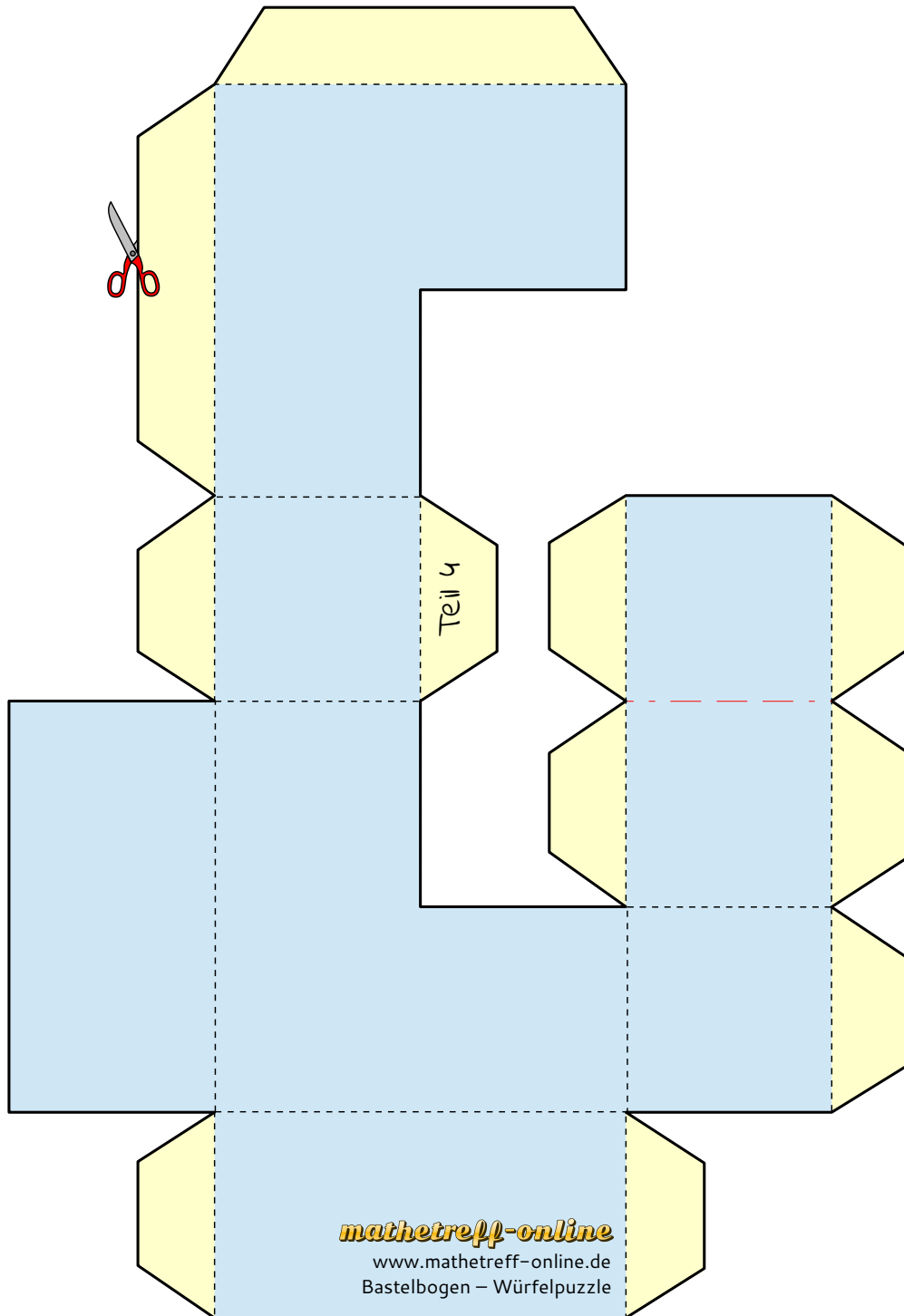


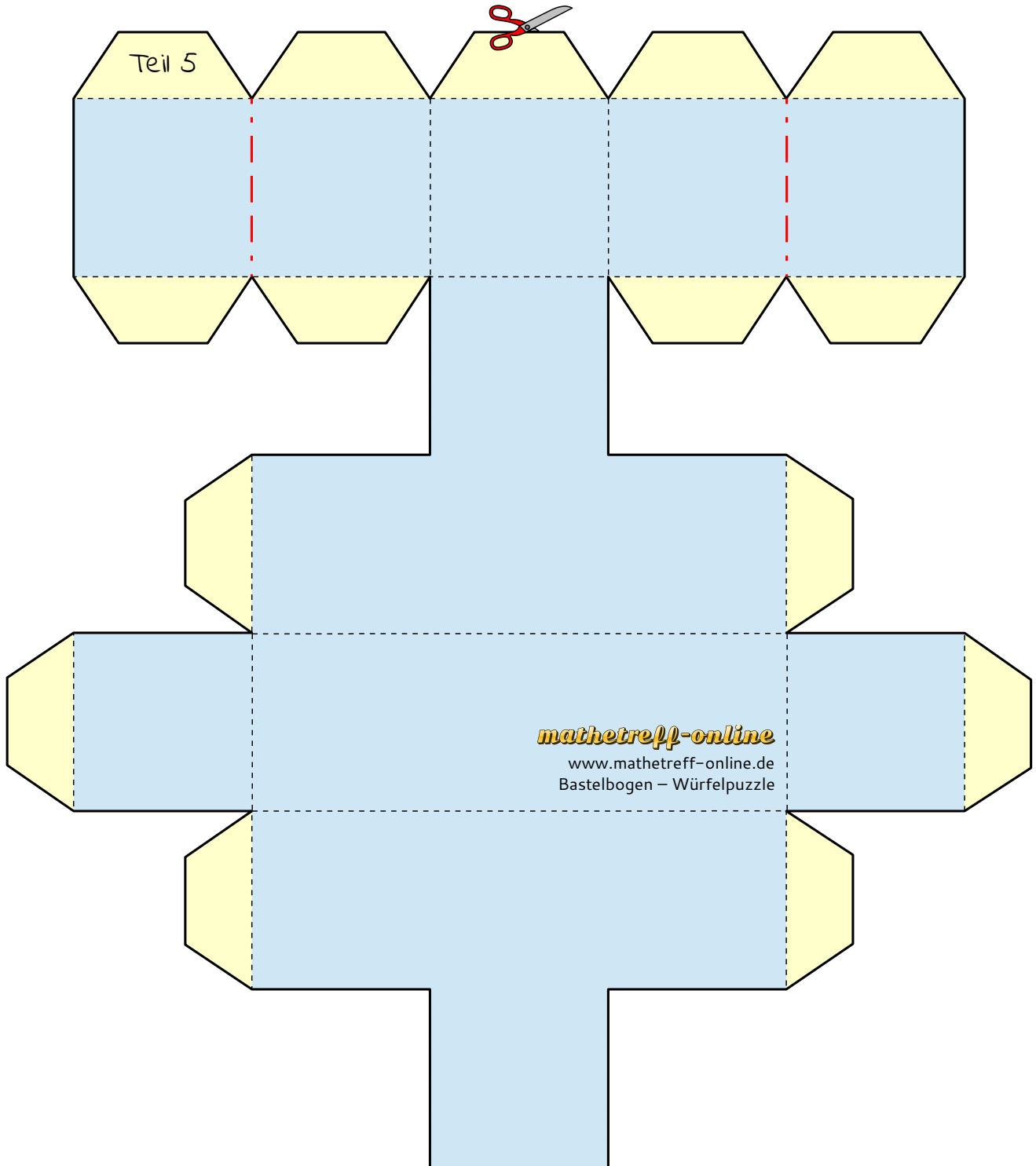


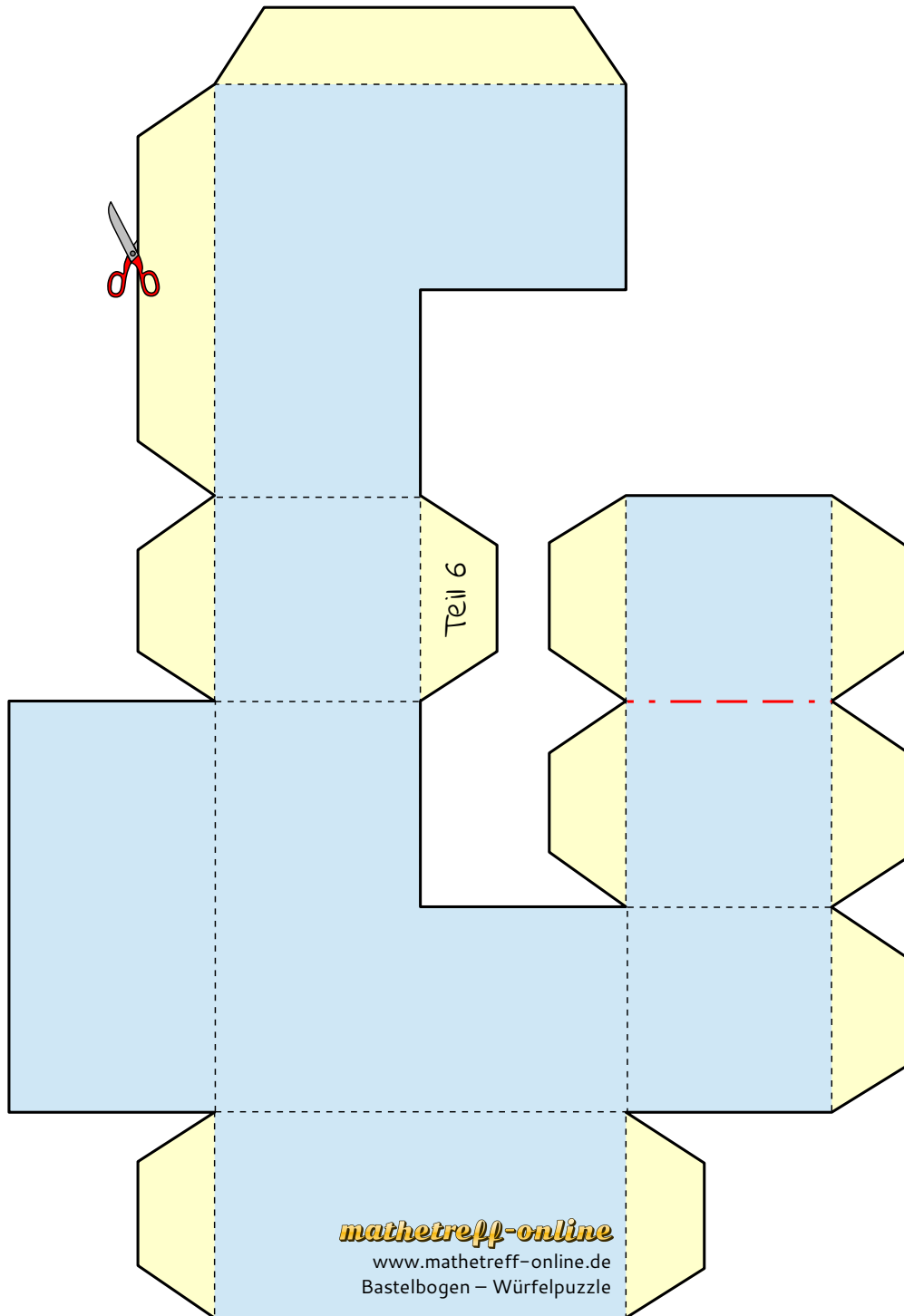


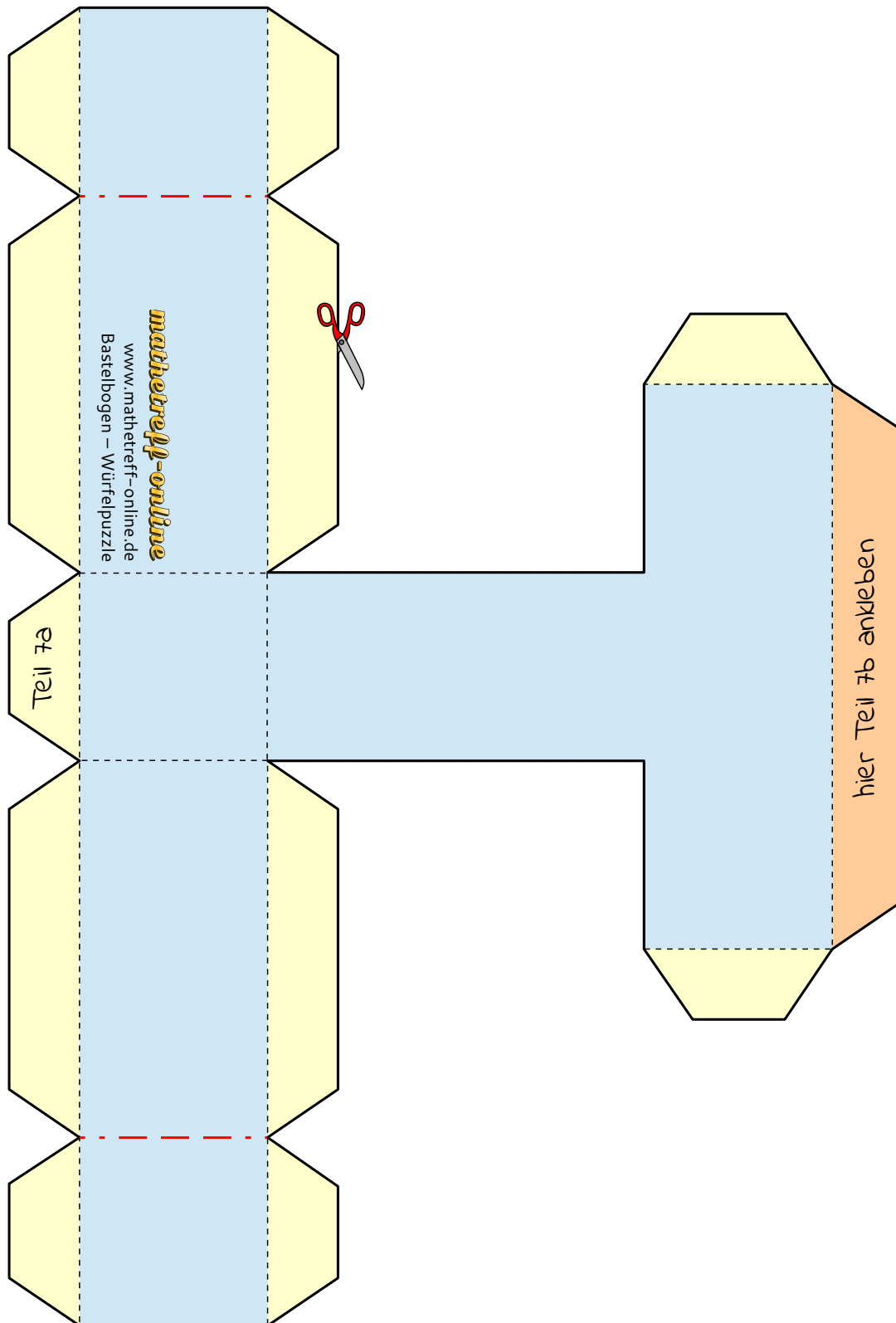












Lösungsvorschlag

Falls du beim Zusammensetzen des Würfels etwas Hilfe brauchst, kannst du hier nachschauen. Dies ist natürlich nur eine Variante. Der Würfel kann selbstverständlich auch anders zusammengesetzt werden.

